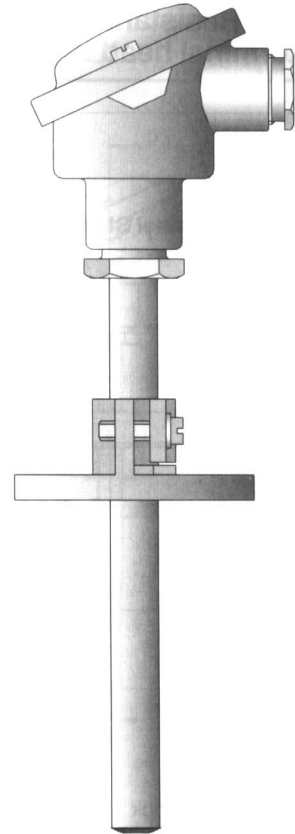


插入式热电阻 配B型接线盒

- 温度范围-200—+600℃
- 可配不同材质的保护管
- 传感器插件具有互换性
- 具有单支和双支两种类型
- 可配内置式变送器

插入式热电阻最好用于液体或气体的温度测量。选择它的一个重要依据是这种产品无论在正压还是负压的情况下密封性能都很好。它可以用于空调和制冷行业、加热装置、烤箱、加热炉和机械行业，也可以用于化学工业。接线盒可以用于最高100℃的环境温度下。在标准的B型之外还可以选择BUZ、BBK和BUZH型。采用不同材质的保护管使传感器插件免受化学和机械损伤。根据测温点的实际条件决定保护管的材质。传感器插件通常采用一个IEC751、B级、两线制的Pt100热电阻；也可提供配Pt500和Pt1000热电阻的插件。可提供三线或四线连接方式。



说明：1. 误差 $\pm(0.30^{\circ}\text{C}+0.0050 \cdot |t|)$ $|t|$ =温度绝对值(℃)

2. 订货时请说明价格单90.2102上的销售号。

插入式热电阻

保护管：DIN 43 764, A型 接线盒：DIN 43 729, B型, 24×1.5螺纹

插入深度	长度	温度	类型	类型
EL(mm)	NL(mm)	(℃)	1×Pt100	2×Pt100

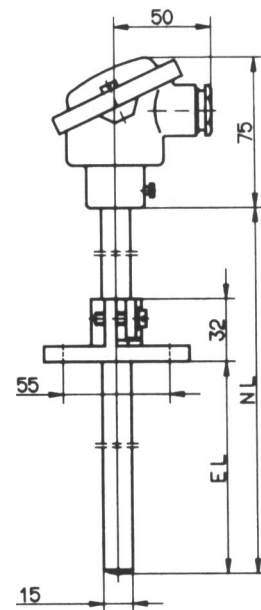
保护管：钢 St 35.8, Material Ref. 1.0305				
100-460	500	-200—+400	90.225●	90D225
100-670	710	-200—+400	90.226	90D226
100-960	1000	-200—+400	90.227	90D227
100-1360	1400	-200—+400	90.228	90D228
100-1960	2000	-200—+400	90.229	90D229

保护管：钢 St 35.8, Material Ref. 1.0305, 上珐琅				
100-460	500	-200—+600	90.230●	90D230
100-670	710	-200—+600	90.231	90D231
100-960	1000	-200—+600	90.232	90D232
100-1360	1400	-200—+600	90.233	90D233
100-1960	2000	-200—+600	90.234	90D234

保护管：不锈钢 X6 CrNiMoTi 17 12 2, Material Ref. 1.4571				
100-460	500	-200—+600	90.271●	90D271
100-670	710	-200—+600	90.272	90D272
100-960	1000	-200—+600	90.273	90D273
100-1360	1400	-200—+600	90.274	90D274
100-1960	2000	-200—+600	90.235	90D235

说明：插入深度和法兰可按用户要求供货

●有库存



插入式热电阻

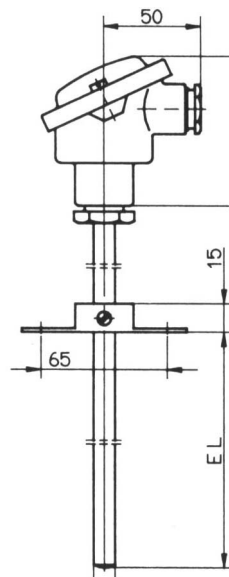
带安装法兰

接线盒: DIN 43 729, B型, 24×1.5螺纹

插入深度	长度	温度	类型	类型
EL (mm)	NL (mm)	(°C)	1×Pt100	2×Pt100

保护管: 不锈钢 X6 CrNiMoTi 17 12 2, Material Ref. 1.4571

100—160	180	-200~+400	90.210-F23●	90D210-F23
100—250	270	-200~+400	90.210-F24●	90D210-F24
100—400	420	-200~+400	90.210-F25	90D210-F25



11

说明: 插入深度和法兰可按用户要求供货

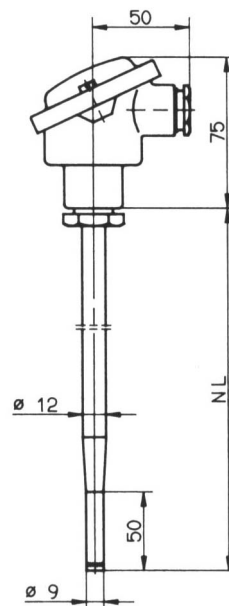
插入式热电阻

保护管: DIN 43 71, E型 接线盒: DIN 43 729, B型, 24×1.5螺纹

管型	长度	温度	类型	类型
	NL (mm)	(°C)	1×Pt100	2×Pt100

保护管: 不锈钢 X6 CrNiMoTi 17 12 2, Material Ref. 1.4571

E1	290	-200~+400	90.210-F60	90D210-F60
E2	350	-200~+400	90.210-F61	90D210-F61
E3	410	-200~+400	90.210-F62	90D210-F62



说明: 插入深度和法兰可按用户要求供货

●有库存

插入式热电阻

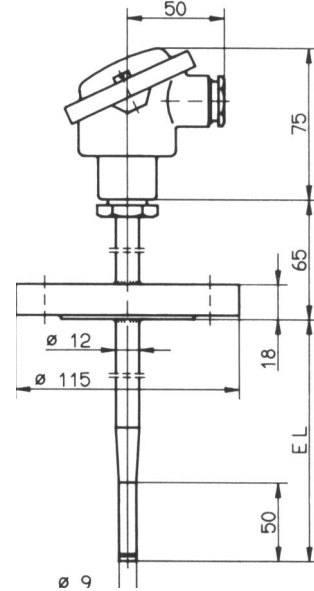
接线盒: DIN 43 729, B型, 24×1.5螺纹

保护管: DIN 43 771, F型 法兰: C 25, ND 40 DIN 25 01

插入深度	管型	温度	类型	类型
EL (mm)		(°C)	1×Pt100	2×Pt100

保护管: 不锈钢 X 6 CrNiMoTi 17 12 2, Material Ref. 1.4571

225	F1	-200~+400	90.210-F70	90D210-F70
285	F2	-200~+400	90.210-F71	90D210-F71
345	F3	-200~+400	90.210-F72	90D210-F72



说明: 插入深度和法兰可按用户要求供货

E型和F型保护管负荷 DIN 43 763

保护管: 不锈钢 X6 CrNiMo 17 12 2, Material Ref. 1.4571

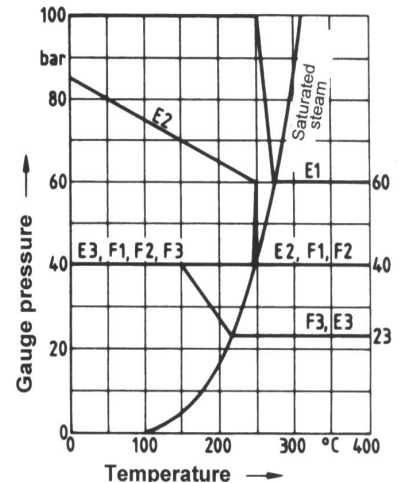
允许流速

过热蒸汽: 40m/s

水: 5m/s

空气400°C:

型式	10	20	30	40	m/s
F1 (E1)	40 ¹ (100)	40 ¹ (100)	40 ¹ (68)	40 ¹ (42)	bar
F2 (E2)	40 ¹ (75)	40 ¹ (65)	40 ¹ (45)	25(25)	
F3 (E3)	40 ¹ (58)	40 ¹ (45)	30(30)	18(18)	



1. 根据法兰ND 40

当使用法兰100时, 为E型应用 的负荷。