



# 煤矿钢丝绳皮带检测系统



## 系统供应商

**Sens-Tech Limited**

Ruislip

Middlesex

England

An ISO 9001 Company

- 服务客户
- 确保品质



## 公司历程

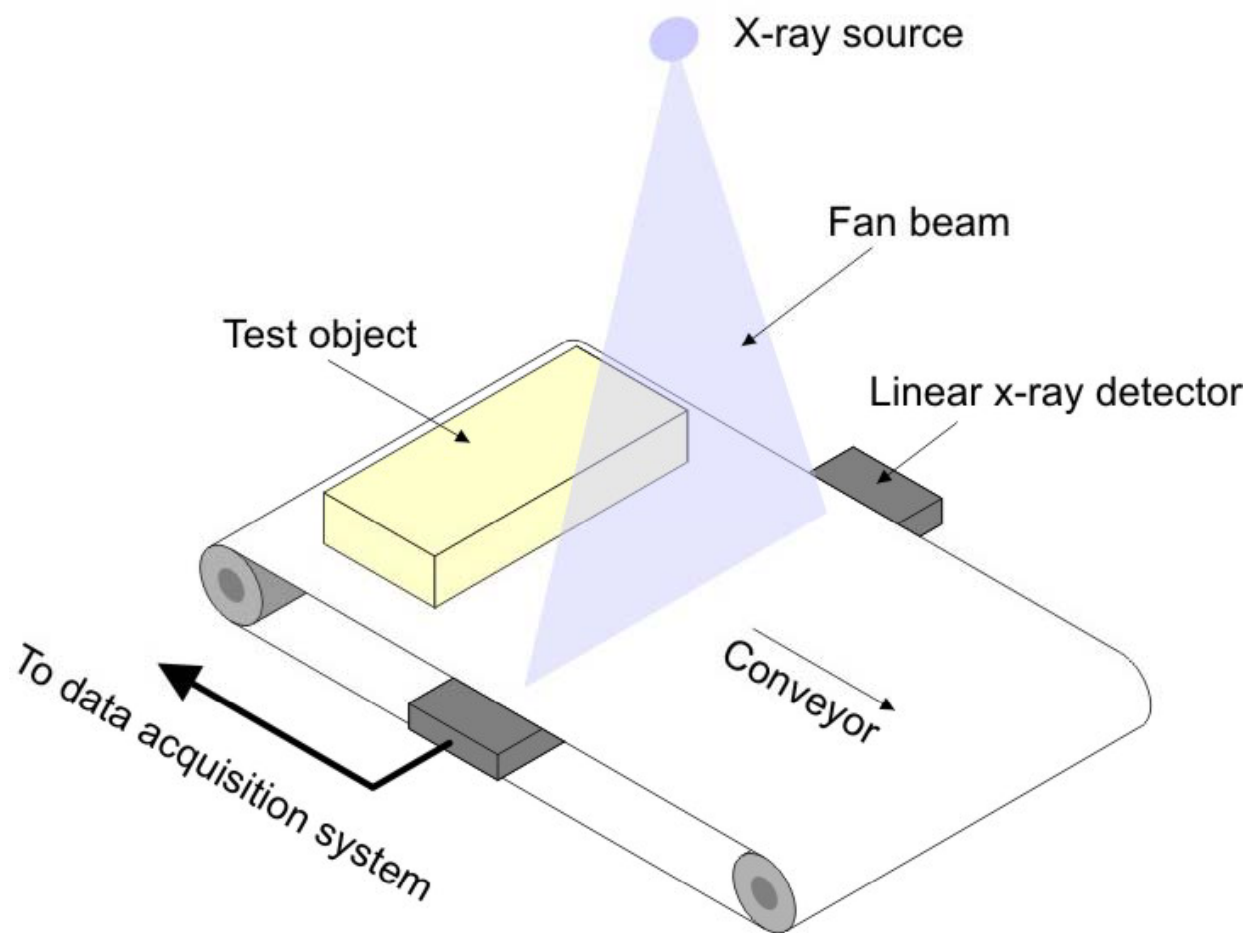
- ◆ EMI 1953 - 1979
- ◆ THORN EMI 1979 - 1993
- ◆ Electron Technologies 1994 - 2007
- ◆ Sens-Tech Limited 2007 - 至今



## 公司背景

- ◆ 50位员工
- ◆ 工厂设在英国
- ◆ 销售分公司位于：
  - 英国
  - 美国新泽西
  - 美国加州
- ◆ 在全球拥有代理商网络
- ◆ 在28个国家拥有代表处

## X射线探测系统



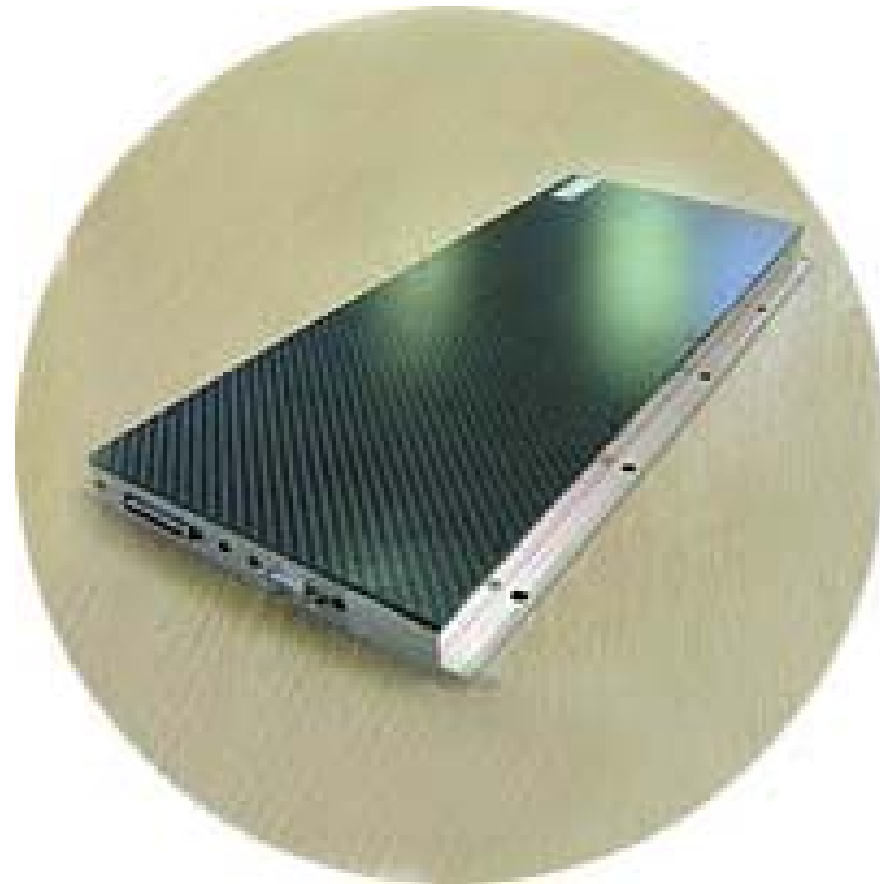


## 系统配置

- ◆ LINX数据采集板
- ◆ USB或PCI接口套件
- ◆ 系统采集软件
- ◆ 电源

## LINX—— X射线数据采集板

- 长度可达2.4米



## LINX数据采集板

- ◆ 按能量分：30~450keV（单能或双能）；  
各种晶体可选；
- ◆ 按像素间距分：0.4mm、0.8mm、1.6mm、  
2.5mm；
- ◆ 按长度分：由用户任意选择。





## X射线探测系统接口

### 可选的接口类型

- ◆ USB2.0;
- ◆ PCI7300 图像采集卡。



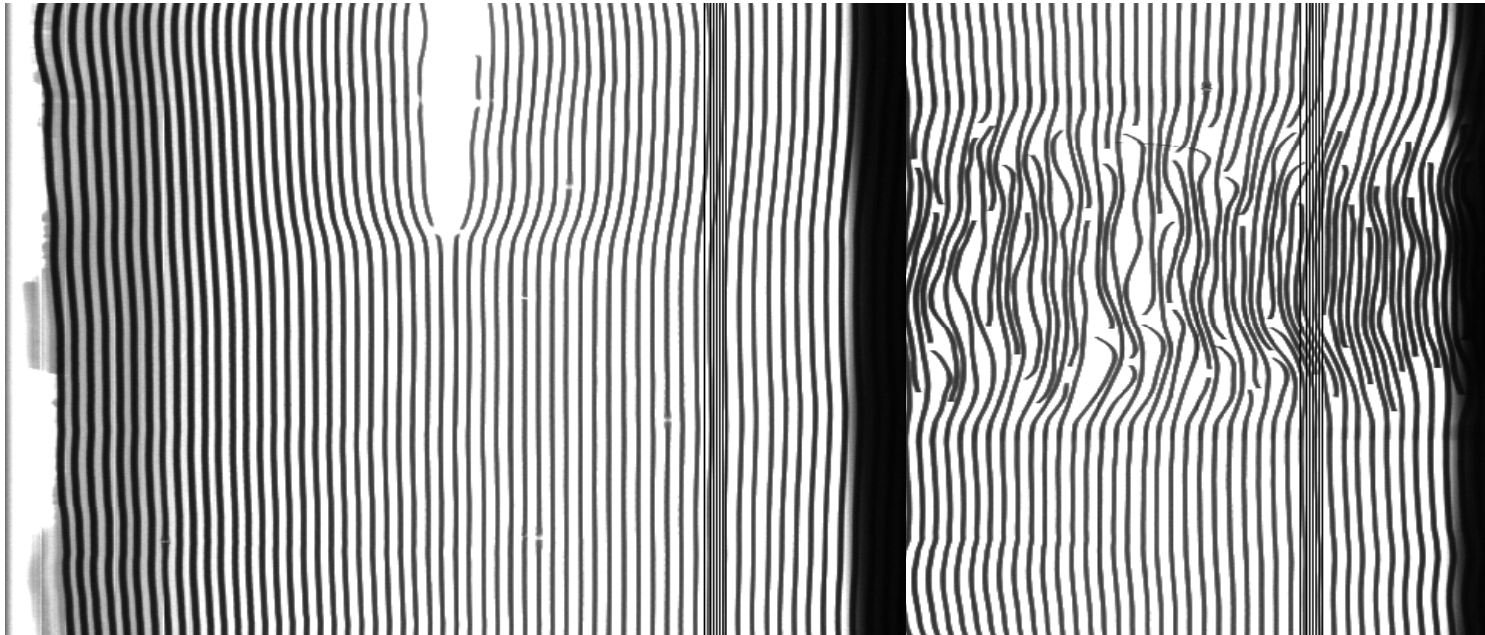
## X射线探测系统软件

- ◆ 数据采集软件
- ◆ 动态链接库

## X射线探测系统指标

### 重要指标

- ◆ A/D转换：14 bit;
- ◆ 数据输出：16 bit;
- ◆ 信噪比：30000:1;
- ◆ 最大读出速率：5 MB/s;
- ◆ 积分时间（单次）：10us到50ms;
- ◆ 积分时间（多次）：最大10s。



## X射线系统在机场安检中的应用

### 行李箱包检测



### 大型行李箱检测



### 集装箱检测



## 总结

- ◆ 模块化设计
  - 便于任意选择探测长度
  - 便于系统维护
- ◆ 适用于恶劣环境
- ◆ 快速实时成像
- ◆ 高图像质量
- ◆ 可根据客户需要提供系统定制



**SENS-TECH**  
SENSOR TECHNOLOGIES

提供光探测和射线探测的解决方案