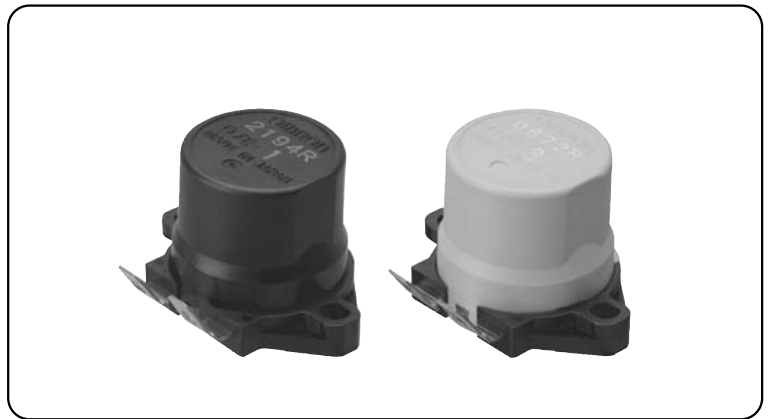


D7E

密封型振动传感器/倾倒传感器

能快速检测出振动倾倒，
以防止2次灾害的发生
确保密封性的低成本
振动/倾倒传感器

- 确保保护构造IP67（开关部）的密封性
- 对应火炉、风扇加热器等耐环境性要求
- 还扩展了检测倾倒用传感器



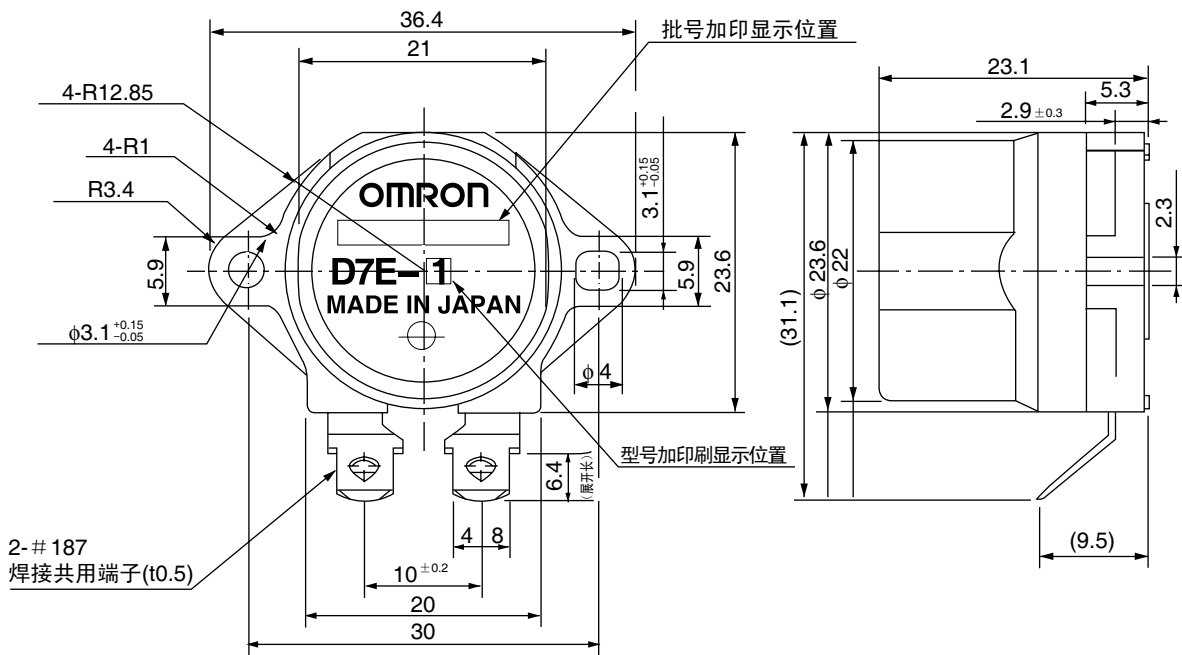
性能

种类	型号	D7E-1	D7E-2	D7E-3
			振动传感器	
动作特性	设置加速度	130~200gal (※1)	100~170gal (※1)	—
	动作角度	—	—	50~80°
	动作时间	50ms以上 (周期0.3s,0.5s,0.7s时D7E-1 200gal/D7E-2 170gal)		—
输出形态	接点结构	1b		
	接点容量	DC5V 0.1mA~DC30V 100mA 阻性负载		
	接触电阻	初期100mΩ以下		
基本规格	电气寿命	5000次(DC30V,100mA阻性负载时10~20次/分钟)		
	保护构造	IP67 (开关部)		
	使用温度范围	-25~+60℃ (但不结冰)		
	保存温度范围	-25~+60℃ (但不结冰)		
	使用湿度范围	45~95%RH		
	耐压	AC250V 50/60Hz (1分钟)		

※1 水平加振法时周期为0.3s, 0.5s, 0.7s时的动作加速度。

D
7
E

■外形尺寸



D7E

安装方法 间距: 30mm, M3安装螺钉×2, 安装螺钉部产品高5.3mm

当安装面发生倾斜时, 会发生由于安装固定的变形而造成特性变化。
 因此, 安装面的弯曲度请控制在0.3mm以下。
 安装螺钉请用M3标准规格, 以0.39~0.59N·m的扭矩拧紧。
 安装时, 请使用垫圈以防止松动。