

简介

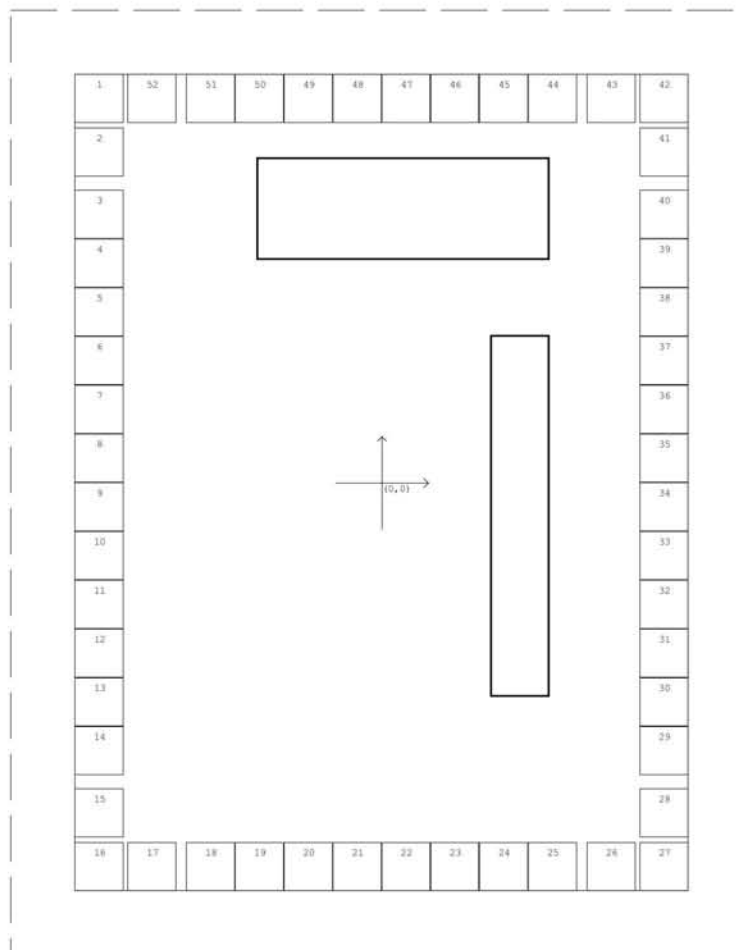
- 项目代号 : 单排显示函数
- 项目名称 :
- CPU 类型 :
- 版 本 : V1.0
- 功能简介 : 1、1.5V低功耗, 比市场上其它IC节省一粒电池和相应的五金片;
2、反向设计, 节省斑马纸及PCB (PCB单面即可)
3、LCD兼容——LCD电压要稍做调整。

PAD

Pad Assignment:

No.	Name	X	Y	No.	Name	X	Y	No.	Name	X	Y
1	S39	-572.5	780	21	PB3	-49.5	-780	41	S27	572.5	671
2	S40	-572.5	671	22	VSS	49.5	-780	42	S28	572.5	780
3	S41	-572.5	544.5	23	V2	148.5	-780	43	S29	465.5	780
4	S42_C5	-572.5	445.5	24	V1	247.5	-780	44	S30	346.5	780
5	S43_C4	-572.5	346.5	25	CC0	346.5	-780	45	S31	247.5	780
6	S44_C3	-572.5	247.5	26	CC1	-49.5	-780	46	S32	148.5	780
7	C2	-572.5	148.5	27	PC0	572.5	-780	47	S33	49.5	780
8	C1	-572.5	49.5	28	PC4	572.5	-671	48	S34	-49.5	780
9	C0	-572.5	-49.5	29	PC5	572.5	-544.5	49	S35	-148.5	780
10	PA7	-572.5	-148.5	30	PC6	572.5	-445.5	50	S36	-247.5	780
11	PA6	-572.5	-247.5	31	PC7	572.5	-346.5	51	S37	-346.5	780
12	PA5	-572.45	-346.5	32	S18	572.5	-247.5	52	S38	-465.5	780
13	PA4	-572.5	-445.5	33	S19	572.5	-148.5				
14	AC	-572.5	-544.5	34	S20	572.5	-49.5				
15	PA3	-572.5	-671	35	S21	572.5	49.5				
16	PA2	-572.5	-780	36	S22	572.5	148.5				
17	PA1	-465.5	-780	37	S23	572.5	247.5				
18	PA0	-346.5	-780	38	S24	572.5	346.5				
19	VDD	-247.5	-780	39	S25	572.5	445.5				
20	PB2	-148.5	-780	40	S26	572.5	544.5				

*The IC substrate should be connected to Vss in the PCB layout artwork.



声 明

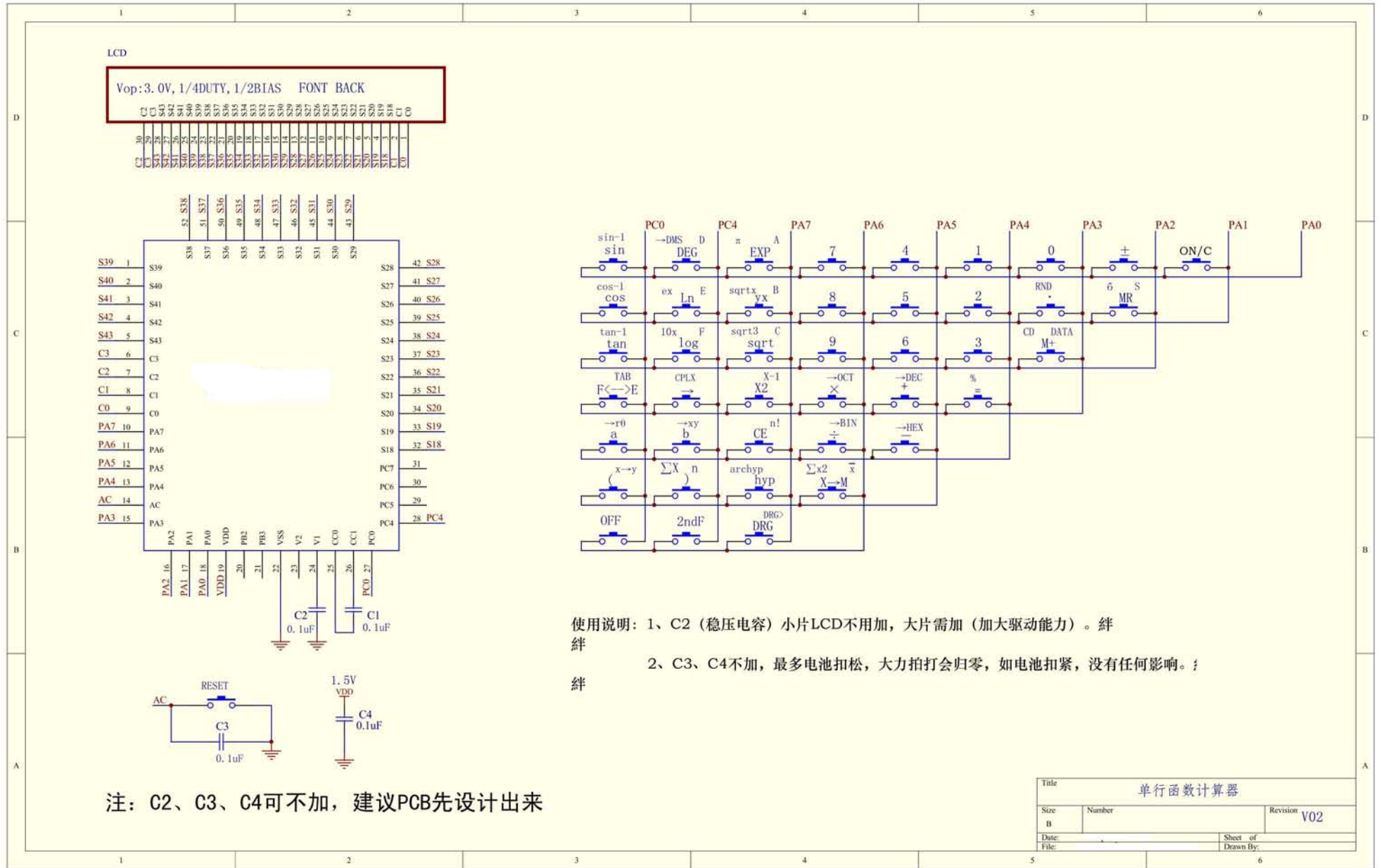
因我司的计算器 IC，都是一些功能复杂的（特别是科学型计算器），且同原装机型用的硬体和软件人员不是相同的。因此本 IC 不能保证同原装机型在功能和运算上百分百一致，只能尽力做到相仿。只要不影响到实际使用。

本公司对以上问题概不负责（包括一些没意义的运算）。

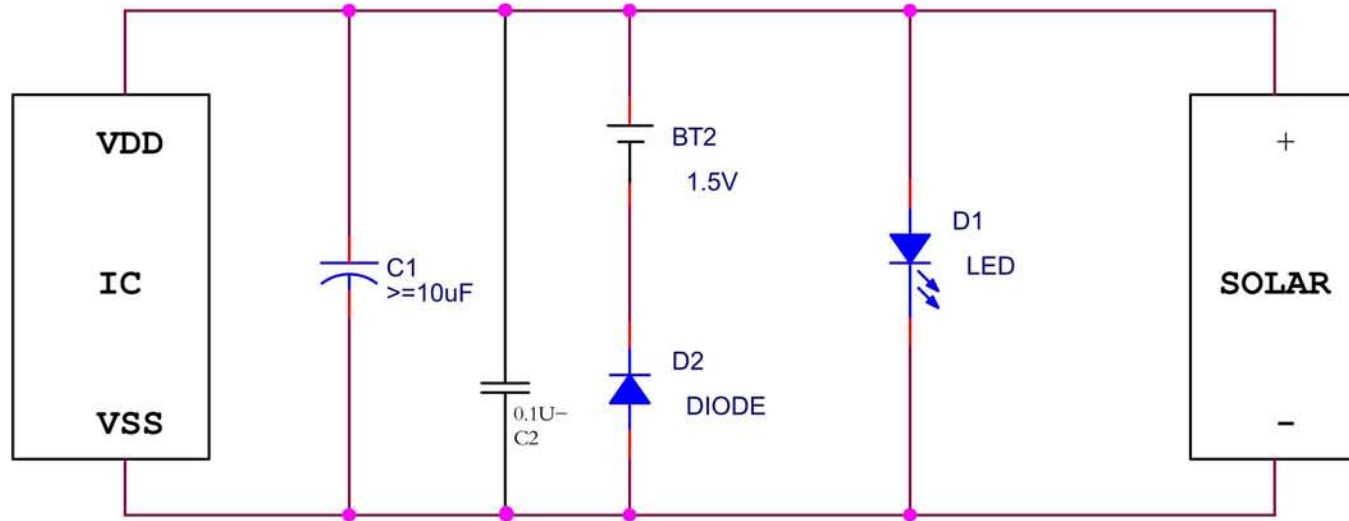
希望您经常和我司有关部门进行联系，索取最新资料，因为产品在不断更新和提高。

本资料中的信息如有变化，可能会疏忽没有通知到您。

本资料仅供参考，我司不承担任何由此而引起的损失——因为 IC 不是一个独立工作的个体，它需要同 PCB、LCD 等等周边配套起来的。

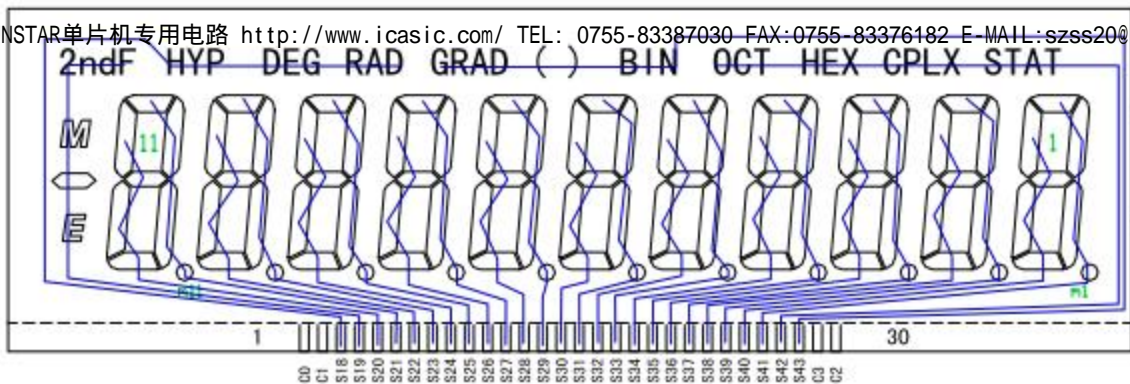


太阳能电路

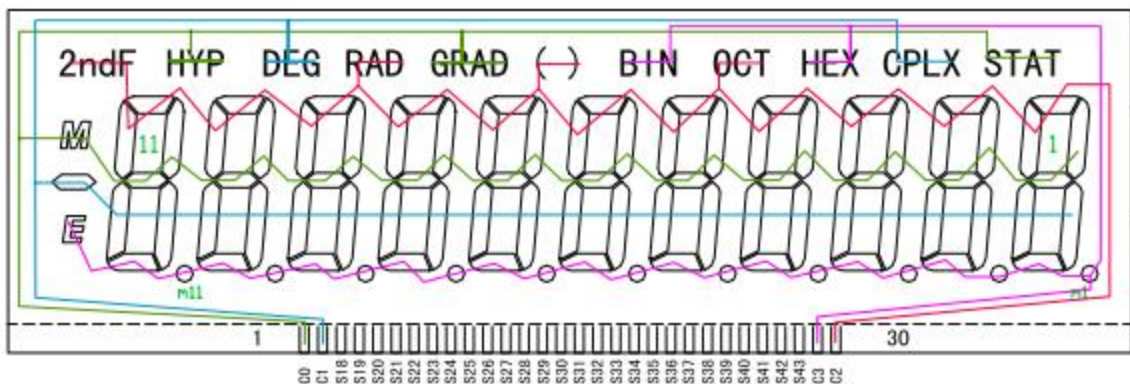


注明：C1>=10uF意思是C1大于等于10uF，如LCD面积大，建议配大一些的电容器，特性会好很多。
 C2如电源正负极已加0.1U，此处就不用加了（同一个电容）。

Title		太阳能电路	
Size			
Date:		1	of 1



SEG



COM

3. 0Vop, 1/4Duty 1/2Bias

DRAW NO.		REVISION: 0
DRAW BY		SHEET:
CHECKED BY		DATE: