

开关磁阻传感器



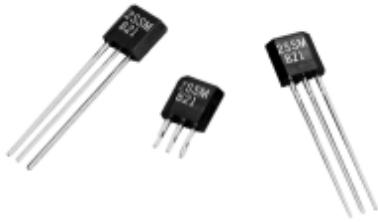
2SS52M 数字式阻传感器

特点:

- 先进电路设计, 包括带稳压器的电路, 供电电压范围宽。
- 高灵敏感应距离可以延伸至 1 英寸或更远
- 数字电流沉输出
- 全极感应形式 - 能工作在南磁极或北磁极
- 反应速度: 0—100KHz 以上
- 3 管脚并排 PCB 安装, 管脚间隔 0.05 英寸
- 工作温度范围: -40 至 150 , 允许工作在极端温度环境下
- 2SS52M-S 表面封装使安装更灵活

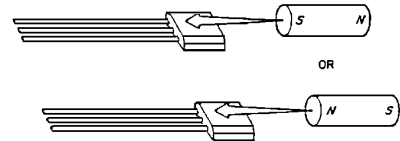
典型应用:

- 汽缸位置感应
- 升降机的位置感应
- 笔记本盖位置感应
- 齿轮传感器
- 血液分析仪器
- 高灵敏度磁阻编码器



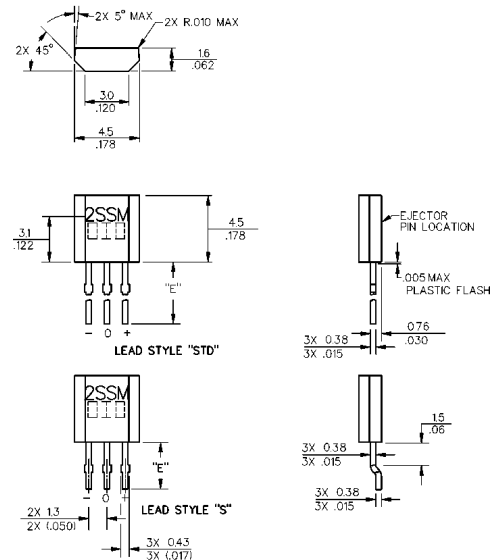
动作模式 (箭头指向, 磁力线方向)

2SS52M 可工作在磁场平行于磁阻器件的场合。
注: 由于内高灵敏特性, 外界零星平行的 IC 的磁场可能对传感器有影响。



操作特性

2SS52M/2SS52M-S		
供电电压 (VDC)	3.8 - 30	
供电电流 (mA 最大值)	工作	11
	断路	10
输出形式	电流沉	
输出(V)@20mA	0.40 (最大值)	
输出电流 (mA 最大值)	20	
漏电流 (A 最大值)	10	
操作温度	-40 到 150	
磁极	全极	
磁极 Char.&Temp.	高斯 毫特斯拉	
-40 to 150	最大动作点	25 2.5
	最小释放点	4 0.4
	最小回差	8 0.8



安装尺寸

后缀	描述	引脚间隙 (通常)	额定长度大小 (E)	每包装中的个数
无	Standard, Bulk Pack	.050	.590	1000/Bag
S	Surface Mount, Bulk Pack	.050	.125	1000/Bag
T2	Tape, Ammopack	.100	.590	5000/Box
T3	Tape, Ammopack	.050	.390	5000/Box

