

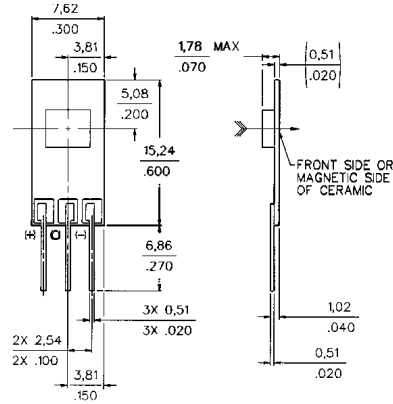
模拟霍尔位置传感器



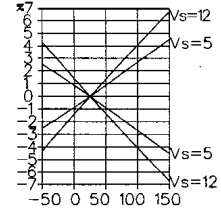
SS94B1 系列



安装尺寸 (仅供参考)



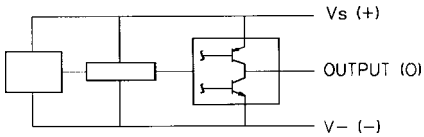
输出特性 (仅供参考)



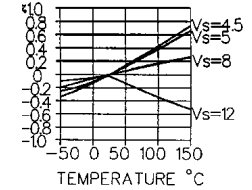
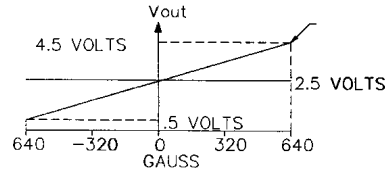
特点:

- 单个电流沉或电流源输出
- 增强的温度稳定性
- 三针一列引脚
- 激光修正的薄膜和厚膜电阻
- 减少了灵敏度变化并带温度补偿

内部结构图

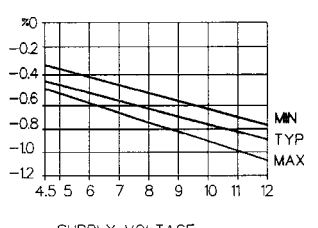
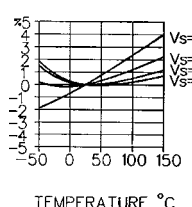
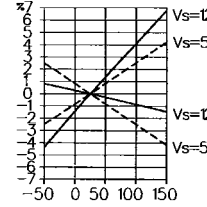
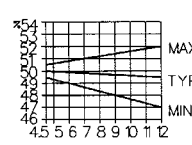


变化曲线

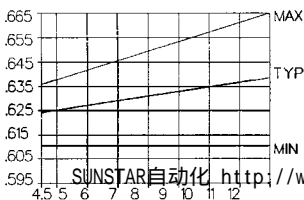


SS94B 选型指南

规格	SS94B1
供电电压 (VDC)	4.5 — 12 工作性能 @5VDC
消耗电流 (mA)	8 (典型值), 11 (最大值)
输出电流 /Type	输出电压比率变化 / 电流沉或电流源 输出 1mA (典型值) 2mA (最大值)
输出电压范围	
负高斯	0.4V (典型值)
正高斯	Vs-0.4V (典型值)
磁特性 @25	5VDC(-67.0 到 +67.0mT,典型值.)
满量程	4.0V(-670 到 +670 高斯,典型值.)
零点 (偏置 @0 高斯)	2.5±0.03V
灵敏度 (mV/高斯)	3.125±0.063
线性度 (% 满量程)	-0.5±0.5
温度误差 (@25)	
零度漂移 (%/)	±0.03
灵敏度 (%/)	±0.03



灵敏度 /V 与供电电压关系(mV/Gauss/V)



Vs=8.0, RL=3.3K 与 100PF 电容并联

