



PR-905 视频式光度计



设计特点：

Photo Research 公司生产的 PR-905 光度计是完全不同于以往的视频式光度计，无需扫描，测试方便。

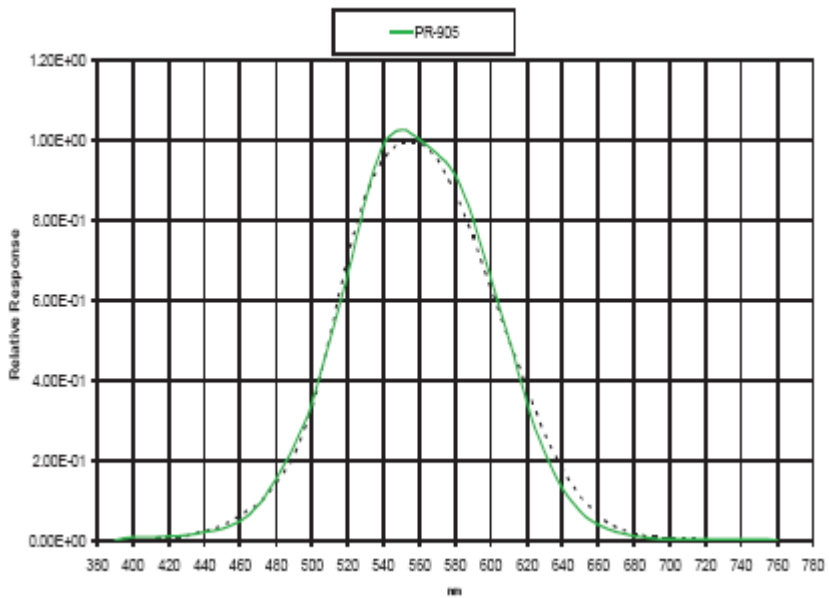
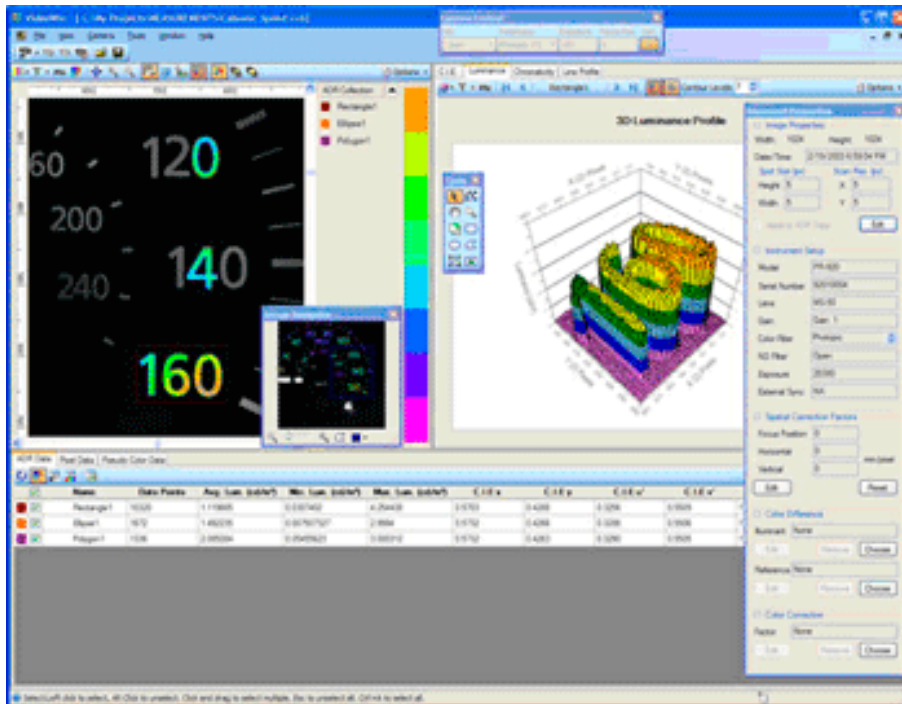
浓缩的就是精华：

PR-905 由一台 1K*1K 的 CCD, 电源以及相关的 PCI 卡与连接线和系统操作软件组成。在体积小的同时，其质量与指标同时得到了完美的保证。

每个人都买得起的视频式光度计：

PR-905 体积小且功能强大，价格公道，是一款每个人都买得起的视频式光度计！

PR-905 软件界面



PR-905 V(入) 响应曲线

PR-905 的典型应用:

FPD 包括 PDP, LCD, ELP, OLED, CRT 等光学参数测试;

亮度测试;

亮度均匀性测试;

对比度测试;

缺陷分布测试;

系统的特点及优点:

1024X1024 CCD 相机;

完美的明视觉函数滤光片;

多样化的光学附件可选, 包括目镜与中性衰减片。

PR-905 技术指标一览表

分辨率	10位CCD 1024×1024像素
滤光片	Photopic (ND-10X, ND-100X 可选项)
准确性	1% @1.5F1 (5.14cd/m ²)
偏振误差	≤1%
空间均匀性	±2%
不确定度	±2% @ 标准A光源 (2856K)
线性误差	≤1%
亮度范围	0.1 – 30 F1 (0.34 – 103 cd/m ²)
测试时间	30ms – 4s
操作温度	5°C – 35°C

PR-905镜头参数表

物镜放大倍数	工作距离	像素分辨率	视场
MS-50 1:20 - Infinity	950mm- infinity	0.134mm 0.134mrad	137mm 137mrad
MA-5 (MS-50&5mm extender) 1:10 – 1:6.25	509mm@1:10 3.32mm@1:6.25	0.067mm 0.043mm	68.1mm 43.8mm
MA-10 (MS-50&10mm extender) 1:5 – 1:3.75	261mm@1:5 209mm@1:3.5	0.033mm 0.026mm	34.0mm 26.6mm
MA-25 (MS-50&25mm extender) 1:2 – 1:11.75	112mm@1:2 102mm@1:11.75	0.0133mm 0.0119mm	13.64mm 12.19mm
OL-1X 1:1	122mm	0.0067mm	6.79mm
OL-2X 2.4:1	37mm	0.0028mm	2.84mm
OL-5X 4.2:1	23mm	0.0016mm	1.64mm
OL-10X 9.6:1	6mm	0.0007mm	0.715mm
OL-20X 15.3:1	2mm	0.00044mm	0.447mm
MS-25	542mm- Infinity	0.146mm 0.268mrad	0.447mm 237mrad

如果您有什么需要，欢迎您联系我们与我们的合作伙伴：

