

ANWENDUNG

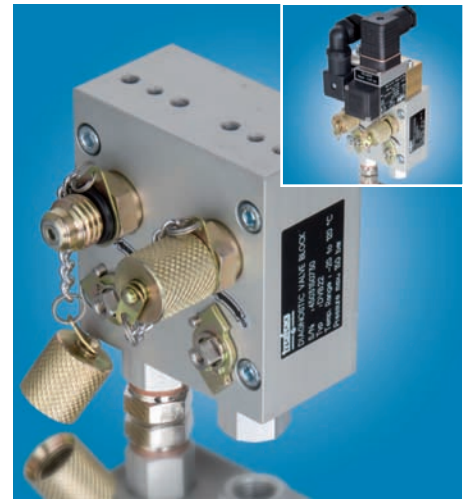
- ◆ Schiffbau
- ◆ Motorenbau
- ◆ Schienenfahrzeuge
- ◆ Hydraulik
- ◆ Maschinenbau
- ◇ HLK
- ◇ Kältetechnik
- ◆ Prozess Technik
- ◇ Wasseraufbereitung
- ◇ Autoindustrie
- ◆ Prüfstände
- ◇ Ex
- ◇ Lebensmittelindustrie
- ◇ Autoklaven

APPLICATIONS

- ◆ Construction navale
- ◆ Constr. de moteurs
- ◆ Véhicules sur rail
- ◆ Hydraulique
- ◆ Machines-outils
- ◇ CVC
- ◇ Réfrigération
- ◆ Techn. de procédés
- ◇ Traitement de l'eau
- ◇ Industrie automobile
- ◆ Banc d'essai à frein
- ◇ Ex
- ◇ Industrie alimentaire
- ◇ Autoclavage

APPLICATIONS

- ◆ Shipbuilding
- ◆ Engine manufacturing
- ◆ Railways
- ◆ Hydraulics
- ◆ Machine tools
- ◇ HVAC
- ◇ Refrigeration
- ◆ Process technology
- ◇ Water treatment
- ◇ Automotive industry
- ◆ Test benches
- ◇ Ex
- ◇ Food Industry
- ◇ Autoclaves



HAUPTMERKMALE

- ◆ Betriebsdruck: -0.8 ... 100 bar
- ◆ Temperaturbereich: -20 ... 120°C

CARACTÈRES DISTINCTIFS

- ◆ Pression de service: -0.8 ... 100 bar
- ◆ Plage de température: -20 ... 120°C

MAIN CHARACTERISTICS

- ◆ Operating pressure: -0.8 ... 100 bar
- ◆ Temperature range: -20 ... 120°C

VORTEILE

- ◆ Funktionstests von Messgeräten während des Arbeitsprozesses
- ◆ kompakte und leichte Bauweise
- ◆ einfache Bedienung
- ◆ kompatibel mit Trafag Picotrans und Picostat
- ◆ weitere Anschlussmöglichkeiten mit Adapter V1 und V5

AVANTAGES PRINCIPAUX

- ◆ Tests de fonction des instruments possible pendant l'installation complète
- ◆ Construction compacte et légère
- ◆ manipulation simple
- ◆ compatible avec Trafag Picotrans et Picostat
- ◆ Possibilités de raccord supplémentaires avec adaptateur V1 et V5

MAIN FEATURES

- ◆ Function tests of devices during the running process
- ◆ compact and light construction
- ◆ fast and easy to operate
- ◆ compatible with Trafag Picotrans and Picostat
- ◆ Additional connections possible with adapter V1 and V5

SPEZIFIKATIONEN

HAUPTMERKMALE

Betriebsdruck: -0.8...100 bar
Überdruck: 150 bar
Berstdruck: 250 bar

UMGEBUNGSBEDINGUNGEN

Betriebstemperatur: -20...+120°C
Medientemperatur: -20...+120°C
Medium: Schmieröl, Öl, Wasser, Luft

MECHANISCHE DATEN

Feuchtigkeit: max. 95% relativ
Material:
Gehäuse: Anodisiertes AlMgSi1
Nippel: AlMgSi1
Kugel: 1.4571
Dichtung: PEEK/FPM
Druckanschluss
Eintritt (P_{IN}): siehe Massbild
Austritt (P_{OUT}): siehe Massbild
Prüfanschluss (P_T): siehe Massbild
Gewicht: siehe Bestellinformation

SPÉCIFICATIONS

CARACTÈRES DISTINCTIFS

Pression de service: -0.8...100 bar
Suppression: 150 bar
Pression d'éclatement: 250 bar

CONDITIONS D'ENVIRONNEMENT

Température de service: -20...+120°C
Température de médias: -20...+120°C
Médias: huile lubrifiante, huile, eau, air

SPÉCIFICATIONS MÉCANIQUES

Humidité: max. 95% relatif
Matière:
Boîtier: AlMgSi1 anodisé
Nippel: AlMgSi1
Balle: 1.4571
Joint: PEEK/FPM
Raccord de pression
Entrée (P_{IN}): voir cotes d'encombrement
Sortie (P_{OUT}): voir cotes d'encombrement
Raccord de contrôle (P_T): v.c. d'encombrement
Poids: voir information pour la commande

SPECIFICATIONS

MAIN CHARACTERISTICS

Operating pressure: -0.8...100 bar
Overpressure: 150 bar
Burst pressure: 250 bar

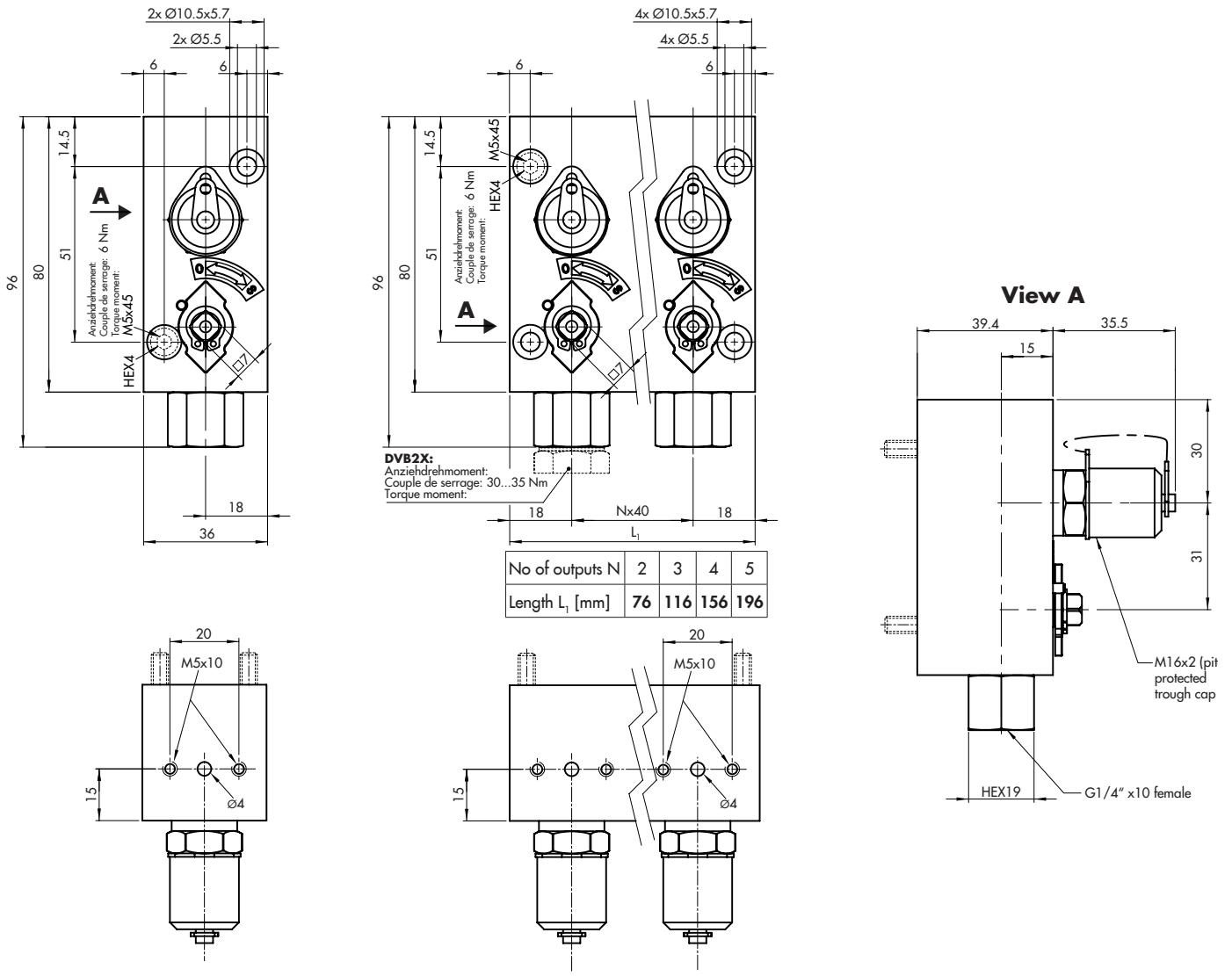
ENVIRONMENTAL CONDITIONS

Operating temperature: -20...+120°C
Media temperature: -20...+120°C
Media: lube, oil, water, air

MECHANICAL DATA

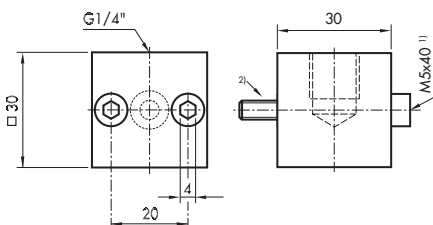
Humidity: max. 95% relative
Material:
Housing: anodized AlMgSi1
Nipple: AlMgSi1
Ball: 1.4571
Gasket: PEEK/FPM
Pressure connection
Input (P_{IN}): see dimensions
Output (P_{OUT}): see dimensions
Test connection (P_T): see dimensions
Weight: see ordering information

MASSBILDER / COTES D'ENCOMBREMENT / DIMENSIONS



DVB11

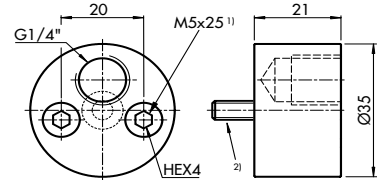
DVBX2...X5



1) Anziehdrehmoment:
couple de serrage: 4.5...6 Nm
torque moment:

2) O-Ring: \varnothing 6.75x1.78 Nitril 70°Shore

V1



1) Anziehdrehmoment:
couple de serrage: 4.5...6 Nm
torque moment:

2) O-Ring: \varnothing 6.75x1.78 Nitril 70°Shore

V5