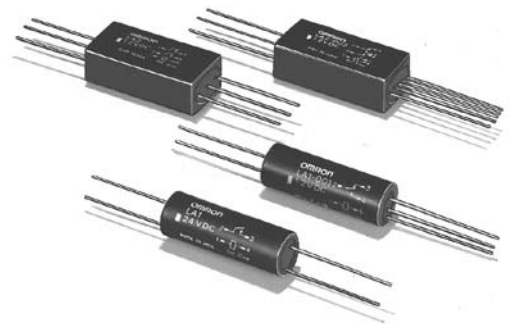


管式通用型簧片继电器

- 可以根据电路规格来选择1a、1c、2a、2c
- 所有型号都是磁力屏蔽型，在外部磁场下可以得到稳定的特性
- DC100mV 10 μ A开闭、对微小负载可以取得稳定的负载控制
- 动作时间1ms以下的高速响应，可以实现IC、TTL直接驱动



■ 型号标准

LA□-□

① ②

① 接点极数 ② 接点构成

1: 1极 无标记: a接点

2: 2极 001: 1c接点

 002: 2c接点

用途举例

测量仪表

■ 种类/标准规格

分类	接点极数 接点构成	1极		2极	
		线圈额定电压	型号	线圈额定电压	型号
标准型	a接点	DC 5V	LA1	DC 5V	LA2
		DC12V		DC12V	
		DC24V		DC24V	
	c接点	DC 5V	LA1-001	DC 5V	LA2-002
		DC12V		DC12V	
		DC24V		DC24V	

■ 额定值

操作线圈

项目	LA1			LA2		动作电压 (V)	复位电压 (V)	最大容许电压(V)	消耗功率 (mW)
	额定电流 (mA)	线圈电阻 (Ω)		额定电流 (mA)	线圈电阻 (Ω)				
DC	5	25	200	44	114	80%以下	10%以上	200%	120~222
	12	10	1,200	18.5	650				
	24	5.1	4,700	9.2	2,600				

项目	LA1-001		LA2-002		动作电压 (V)	复位电压 (V)	最大容许电压(V)	消耗功率 (mW)
	额定电流 (mA)	线圈电阻 (Ω)	额定电流 (mA)	线圈电阻 (Ω)				
DC	5	30	167	56	80%以下	10%以上	200%	150~280
	12	12.5	960	23.3				
	24	6.3	3,840	11.7				

注 1. 额定电流、线圈电阻的值指的是线圈温度为+23℃时的值，公差 $\pm 10\%$ 。
 2. 动作特性指的是线圈温度为+23℃时的值。
 3. 最大容许电压指的是继电器线圈电压容许变动范围的最大值。

开关部（接点部）

项目	型号 负载	LA1、LA2	LA1-001、LA2-002
		阻性负载	
接点接触机构		单接点	
接点材质		RH（铱）	
额定负载		AC100V 0.05A DC 24V 0.2A	AC24V 0.1A DC24V 0.1A
额定通电电流		0.5A	0.25A
接点电压的最大值		AC110V、DC100V	AC28V、DC28V
接点电流的最大值		0.5A	0.25A

■性能

项目	型号	LA1、LA2	LA1-001、LA2-002
接触电阻 *1		200mΩ以下	
动作时间		0.8ms以下	
复位时间		0.1ms以下	0.5ms以下
绝缘电阻 *2		100MΩ以上 (DC250V兆欧表)	50MΩ以上 (DC100V兆欧表)
耐压	线圈与接点间	AC1,000V 50/60Hz 1min	
	同极接点间	DC250V 1min	DC200V 1min
振动	耐久	10~55~10Hz 单振幅0.75mm(双振幅1.5mm)	
	误动作	10~55~10Hz 单振幅1.5mm(双振幅3mm)	10~55~10Hz 单振幅0.75mm(双振幅1.5mm)
冲击	耐久	1,000m/s ²	
	误动作	500m/s ²	300m/s ²
寿命	机械	1亿次以上 (开关频率50Hz)	5,000万次以上 (开关频率50Hz)
	电气	1,000万次以上 (额定电压、开关频率10Hz)	200万次以上 (额定电压、开关频率10Hz)
故障率 P水准 (参考值 *3)		DC100mV 0.01mA	DC1V 0.1mA
使用环境温度		-10~+60℃ (无结冰、无凝露)	
使用环境湿度		45~85%RH	
质量		1极 约6.5g、2极 约8.5g	

注. 上述值为初始值

*1. 测定条件: 4328A或4338A

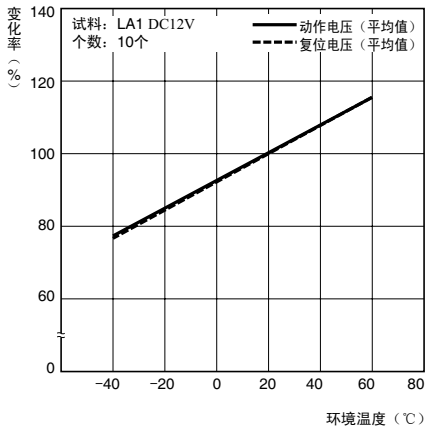
*2. 测定条件: 绝缘电阻与耐电压项目相同场所测定。

*3. 这个值为开闭频度18,000次/min时的值。

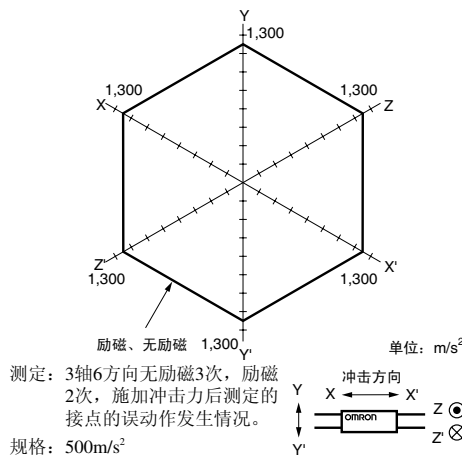
LA

■参考数据

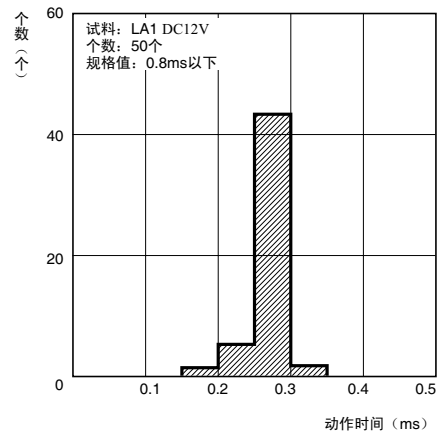
环境温度一动作 复位电压
LA1 DC12V



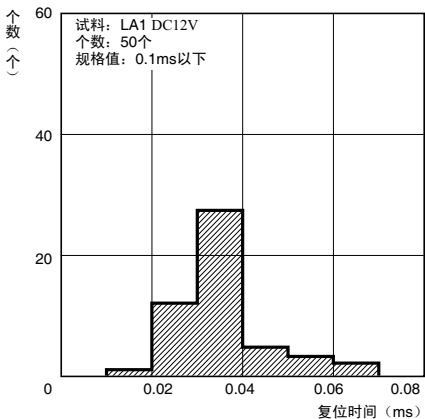
误动作冲击
LA1 DC12V N=10



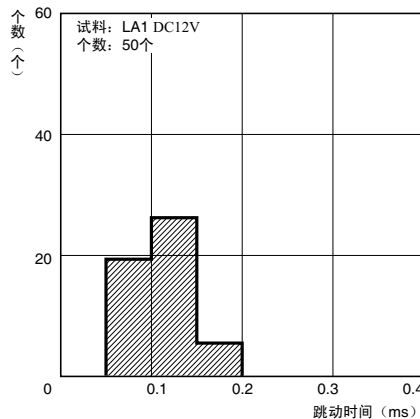
动作时间的分布



复位时间的分布

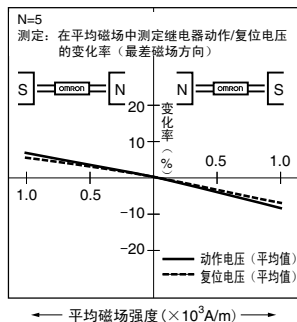


跳动时间的分布

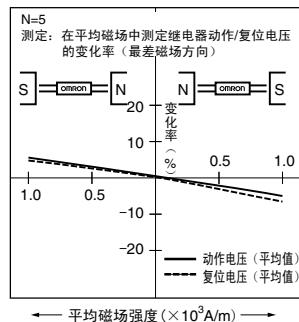


具有外部磁界的动作特性变化

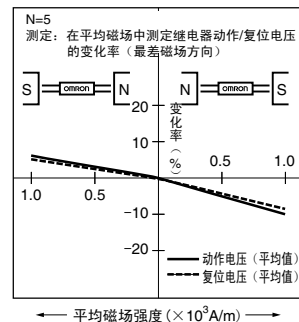
LA1 DC12V



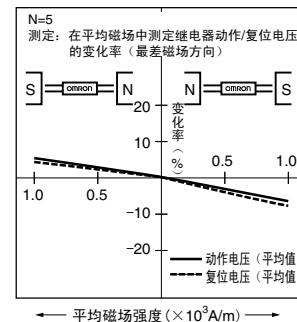
LA1-001 DC12V



LA2 DC12V

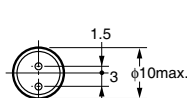
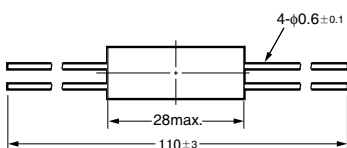


LA2-002 DC12V

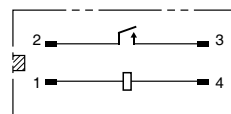


外形尺寸

LA1

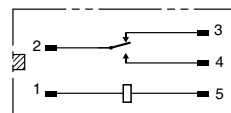
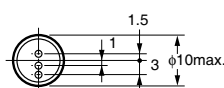
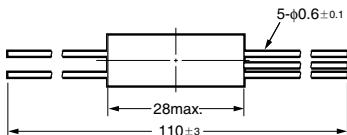


内部连接图 (TOP VIEW)



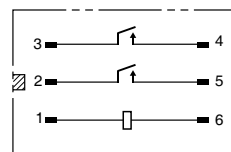
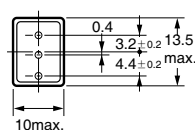
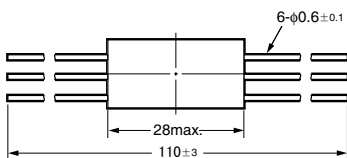
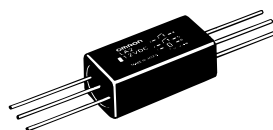
(线圈无极性)

LA1-001



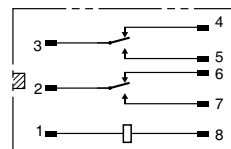
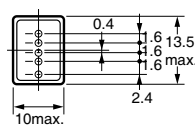
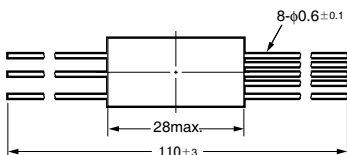
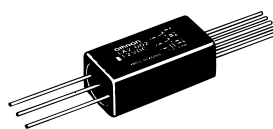
(线圈无极性)

LA2



(线圈无极性)

LA2-002



(线圈无极性)

注 ☒表示产品方向指示标记

请正确使用

- 「功率继电器共通使用注意事项」请参考相关页
- 「共通注意事项」请参考相关页

正确的使用方法

关于清洗

不要进行清洗。进行清洗的清洗液会进入内部，从而导致线圈腐蚀断线。若要清洗的话请使用LAD型。