

# D2RV

小型基本开关

在恶劣的环境（粉尘、高湿度、硅气体等）中的微小负载领域发挥高可靠性。

- 开关内部使用舌簧开关。  
在微小负载领域具有高接触可靠性。
- V型小型基本开关安装间距相同。
- 反弹时间在1ms以下，使用寿命长。

D2RV



## ■ 型号标准

D2RV-□ □  
① ②

### ① 驱动杆

无标记：针状按钮型

L11：短摆杆型

L：摆杆型

L13：R型摆杆型

L22：滚珠短摆杆型

L2：滚珠摆杆型

### ② 动作力(OF)最大



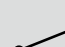


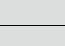
无标记：0.49N

E：0.25N

G：0.98N

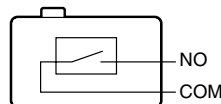
注：数值都是针状按钮型的数值。

## ■ 种类

驱动杆	动作力(OF)最大	型号
针状按钮型 	0.25N	D2RV-E
	0.49N	D2RV
	0.98N	D2RV-G
短摆杆型 	0.25N	D2RV-L11E
	0.49N	D2RV-L11
	0.98N	D2RV-L11G
摆杆型 	0.123N	D2RV-LE
	0.25N	D2RV-L
	0.49N	D2RV-LG
长摆杆型 	0.123N	D2RV-L13E
	0.25N	D2RV-L13
	0.49N	D2RV-L13G
滚珠短摆杆型 	0.25N	D2RV-L22E
	0.49N	D2RV-L22
	0.98N	D2RV-L22G
滚珠摆杆型 	0.25N	D2RV-L2
	0.49N	D2RV-L2G

## ■ 接触规格

### ● 1a型（常开型）



## ■ 额定值

开关电压	DC100V（最大）
开关电流	DC0.25A（最大）
接点容量	10W（最大）

注：上述额定值是在下面条件下测得的数据。

- (1)环境温度：20±2℃
- (2)环境湿度：65±5%RH
- (3)操作频率：30次/min

## ■ 安全规格认证额定值

关于个别的认证型号请垂询本公司。

UL(UL508)/CSA(CSA C22.2 No.14)

DC30V	0.1A
-------	------

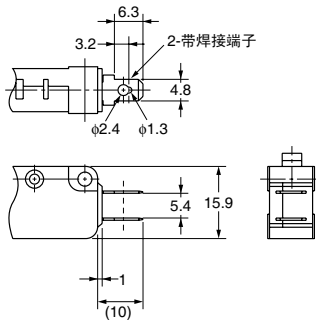
### 性能

容许操作速度	0.1mm~1m/s (针状按钮型的场合)	
容许操作频率	机械的	200次/min
	电气的	30次/min
绝缘电阻	100MΩ以上 (DC500V绝缘抵抗计算)	
接触电阻 (初期值)	150mΩ以下	
耐压 *1	同极端子间	DC200V 1min
	同时充电金属部间	AC500V 50/60Hz 1min
	各端子和非充电金属部间	AC500V 50/60Hz 1min
振动 *2	误动作	频率10~55Hz 双振幅1.5mm
冲击 *2	耐久	最大500m/s <sup>2</sup>
	误动作	最大200m/s <sup>2</sup>
寿命 *3	机械的	1,000万次以上 (60次/min)
	电气的	300万次以上 (30次/min)
保护结构	IEC IP40	
触电保护级	Class I	
PTI (漏电特性)	175	
使用环境温度	-10~+60°C 60%RH以下 (不结冰、无凝露)	
使用环境湿度	80%RH以下 (+5~+35°C左右)	
质量	约7g (端子型的针状按钮型的场合)	

注.上述数值表示稳定电流。

- \*1. 耐压为使用了隔板时的数值。(请参考相关页)
- \*2. 在针状按钮型中为自由位置和总行程位置的数值, 摆杆型时是总行程位置上的数值。接点的闭路或开路在1ms以内。
- \*3. 关于试验条件请另行查询。

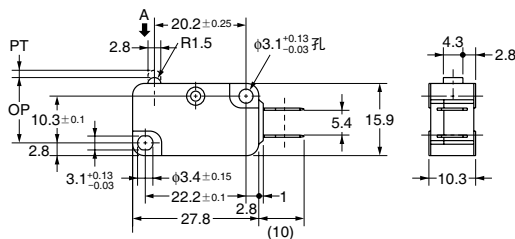
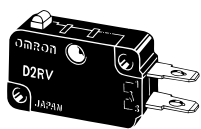
### 端子的种类/形状 (单位: mm)



### 外形尺寸 (单位: mm) / 动作特性 (在□填入动作力标记)

#### ● 针状按钮型

D2RV-□



动作特性	型号	D2RV-E	D2RV	D2RV-G
动作力	OF 最大	0.25N	0.49N	0.98N
预行程	PT 最大	1.6mm	1.6mm	1.6mm
过行程	OT 最小	0.6mm	0.6mm	0.6mm
响应差的行程	MD 最大	0.8mm	0.8mm	0.8mm
动作位置	OP	14.4±0.6mm		

CAD文件 D2RV\_01

注1. 上述外形尺寸图中, 未注公差为±0.4mm。

注2. 动作特性为向A方向(↓)动作时的情况。

### 请正确使用

★「共通注意事项」请参考相关页。