

开关型霍尔位置传感器

SS400 系列 / 开关型



特点：

- 3.8-30VDC 供电
- 数字电流沉输出
- 3 针一列 PCB 引脚
- 方块霍尔设计消除了机械压力效应
- 磁特性温度补偿
- 可定制特殊的动作 / 释放点
- 双极，单极，锁存型
- 很高的输出电流能力——最大绝对电流 50mA
- 动点 / 释放点对称于零点高斯（双极锁存）
- 工作温度范围 -40 ~ 150
- 封装材料：Plaskon 3300H
- 表面封装型号：SS400-S（切短或整形的引脚）

SS400 内含整个温度范围的热平衡集成电路，负的温度补偿特性与低成本磁钢负温度系数为最佳匹配

带宽间隙调整提供了 SS400 在 3.8 ~ 30VDC 电源电压范围内特别稳定的工作特性。SS400 能连续输出 20mA 电流，最大绝对电流为 50mA。

注：

当锁存型突然掉电后，其输出在上电后可能改变状态，在足够强的磁场中，传感器的输出由所在磁场决定。

选型指南

型号	SS411A	SS413A	SS441A	SS443A	SS449A	SS461A	SS466A	
磁场类型	双极	双极	单极	单极	单极	锁存	锁存	
供电电压 (VDC)	3.8-30	3.8-30	3.8-30	3.8-30	3.8-30	3.8-30	3.8-30	
供电电流 (最大值)	10mA	10mA	10mA	10mA	10mA	10mA	10mA	
输出类型	电流沉	电流沉	电流沉	电流沉	电流沉	电流沉	电流沉	
输出电压 (最大值)	.40V	.40V	.40V	.40V	.40V	.40V	.40V	
输出电流 (最大值)*	20mA	20mA	20mA	20mA	20mA	20mA	20mA	
输出漏电流 (最大值)	10μA	10μA	10μA	10μA	10μA	10μA	10μA	
输出开关时间								
V _{cc} =12V, RL=1.6K, C=20pF	上升(10-90%)	.05μs 典型值 1.5μs 最大值	.05μs 典型值 1.5μs 最大值	.05μs 典型值 1.5μs 最大值	.05μs 典型值 1.5μs 最大值	.05μs 典型值 1.5μs 最大值	.05μs 典型值 1.5μs 最大值	
	下降(90-10%)	.15μs 典型值 1.5μs 最大值	.15μs 典型值 1.5μs 最大值	.15μs 典型值 1.5μs 最大值	.15μs 典型值 1.5μs 最大值	.15μs 典型值 1.5μs 最大值	.15μs 典型值 1.5μs 最大值	
磁性	G mT		G mT		G mT		G mT	
	-40		-40		-40		-40	
-40	最大动作点	70 7.0	140 14.0	135 13.5	215 21.5	435 43.5	110 11.0	200 20.0
	最小释放点	-70 -7.0	-140 -14.0	20 2.0	80 8.0	210 21.0	-110 -11.0	-200 -20.0
	最小回差	15 1.5	20 2.0	15 1.5	25 2.5	30 3.0	50 5.0	200 20.0
0	最大动作点	65 6.5	140 14.0	117 11.7	190 19.5	400 40.0	90 9.0	185 18.5
	最小释放点	-65 -6.5	-140 -14.0	20 2.0	80 8.0	230 23.0	-90 -9.0	-185 -18.5
	最小回差	15 1.5	20 2.0	18 1.8	25 2.5	30 3.0	50 5.0	200 20.0
25	最大动作点	60 6.0	140 14.0	115 11.5	180 18.0	390 39.0	85 8.5	180 18.0
	最小释放点	-60 -6.0	-140 -14.0	20 2.0	75 7.5	235 23.5	-85 -8.5	-180 -18.0
	最小回差	15 1.5	20 2.0	20 2.0	25 2.5	30 3.0	50 5.0	200 20.0
85	最大动作点	60 6.0	140 14.0	120 12.0	180 18	400 40.0	85 8.5	180 18.0
	最小释放点	-60 -6.0	-140 -14.0	15 1.5	70 7.0	215 21.5	-85 -8.5	-180 -18.0
	最小回差	12 1.2	20 2.0	15 1.5	15 1.5	30 3.0	50 5.0	190 19.0
125	最大动作点	65 6.5	140 14.0	123 12.3	190 19.0	410 41.0	100 10.0	180 18.0
	最小释放点	-65 -6.5	-140 -14.0	15 1.5	60 6.0	200 20.0	-100 -10.0	-180 -18.0
	最小回差	12 1.2	20 2.0	8 0.8	10 1.0	30 3.0	50 5.0	160 16.0
150	最大动作点	70 7.0	140 14.0	125 12.5	200 20.0	420 42.0	110 11.0	185 18.5
	最小释放点	-70 -7.0	-140 -14.0	10 1.0	55 5.5	185 18.5	-110 -11.0	-185 -18.5
	最小回差	10 1.0	20 2.0	5 0.5	5 0.5	30 3.0	50 5.0	140 14.0

注：可订购安装在线带和卷带上的 SS400，引脚上间距 0.1"，每个卷带 3000 个 SS400 传感器。

* 所有 SS400 系列绝对输出电流值为 50mA。

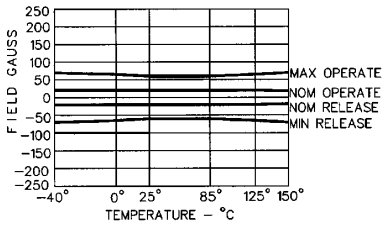
G=Gauss mT=milliTesla

开关型霍尔位置传感器

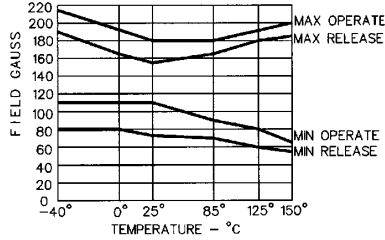
SS400 系列 / 开关型

动作和释放点

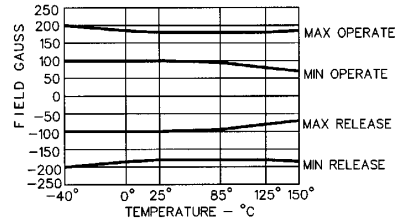
SS411A



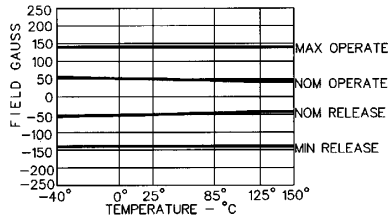
SS443A



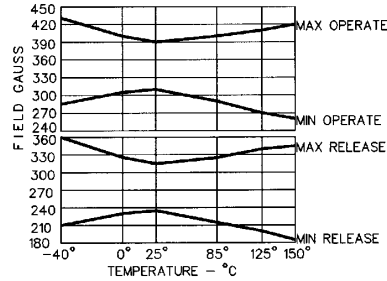
SS466A



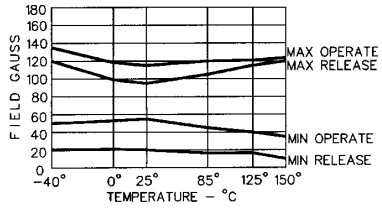
SS413A



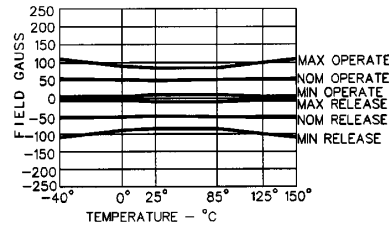
SS449A



SS441A

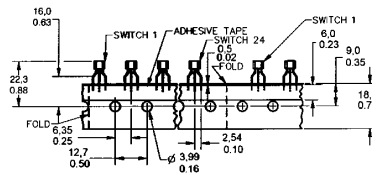


SS461A

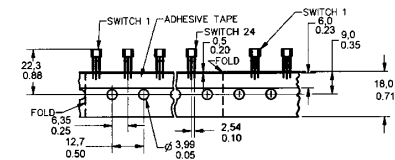


推荐型号	类型
SS411A	双极
SS413A	双极
SS441A	单极
SS443A	单极
SS461A	锁存
SS466A	锁存

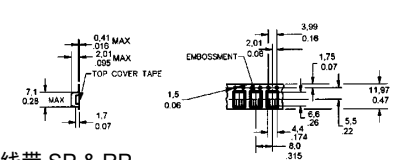
安装尺寸 (仅供参考)



线带 T2

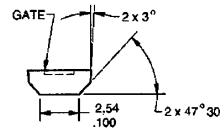


线带 T3

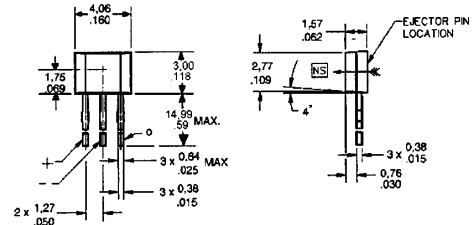


线带 SP & RP

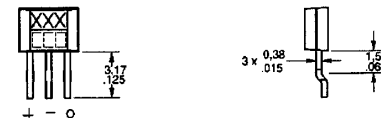
Tape styles T2 and T3 are supplied in Ammopack (Fanfold) format, in cardboard boxes. Each box contains 5000 sensors.



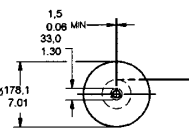
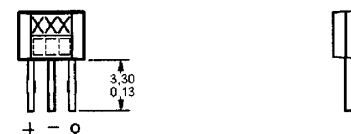
标准引脚



表面贴装(-S)



短脚(-R)



卷带卷曲方向