

## 一、概述

SUNSTAR单片机专用电路 <http://www.icasic.com/> TEL: 0755-83387030 FAX:0755-83376182 E-MAIL:szss20@163.com

**SDL8871**是我公司针对手电筒照明研发的驱动 IC，主要用于两节电池 2.4V~3.0V 充电电池或碱性电池。高效率低功耗，外围简单。

## 二、特点

- 低启动电压 1.8V~3.0V;
- 高效率 80%以上。

## 三、应用范围

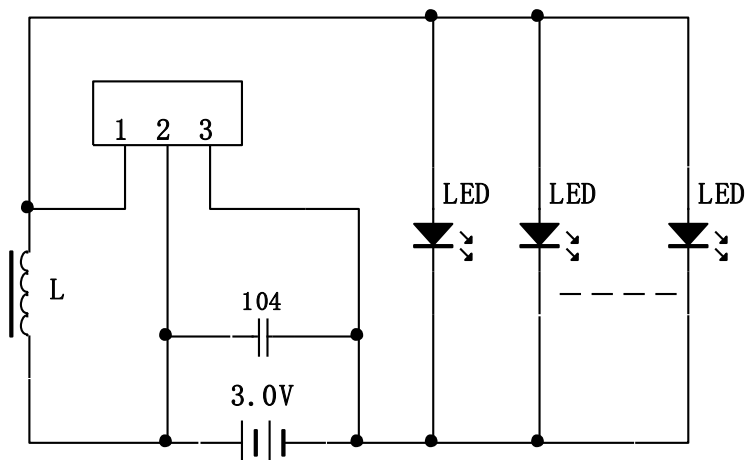
- LED 手电筒，LED 头灯，LED 装饰灯等等。

## 四、封装图

2

3

4



参数要求:

元器件	规格要求	型号	输出功率
LED 驱动器		DL8871	
电感	色环电感	68uH	1W
	色环电感	150uH	0.59W
	工字电感	100uH	1.4W