



JR55



JR205

超薄的结构、安装简便的轴直结联接类型
每转最大600脉冲输出的磁编码器

磁性旋转式编码器 Magnetic Rotary Encoder

AB 信号输出

JR55 系列

ABZ 信号请参照JR205介绍

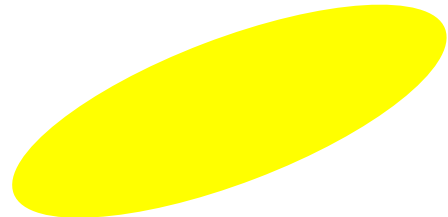


IEC



产品特長

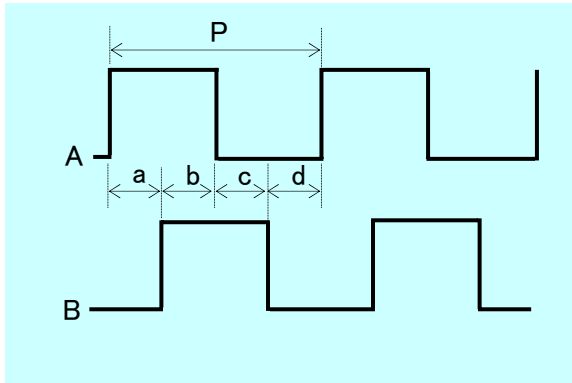
- 超薄的结构。
- 高机械性能，抗冲击和振动，适用于恶劣环境。
- 输出信号稳定可靠。
- 不受外部脉冲影响，对环境的适应性强。
- 安装简便，连轴直接联接并不需要精密调整。
- 防水、耐油、抗振动。



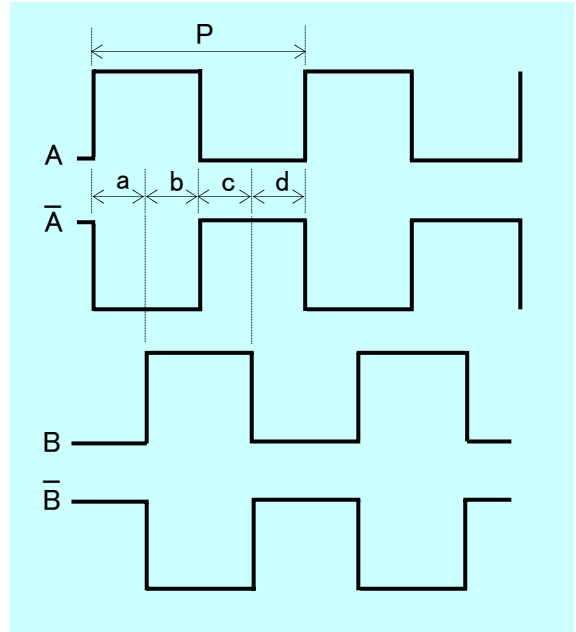
高信赖性·高精度的追求。
能做出最前端技术的产品。

输出形式

JR55A/JR55C



JR55D

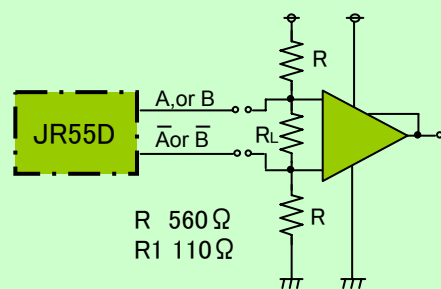


输出波特性

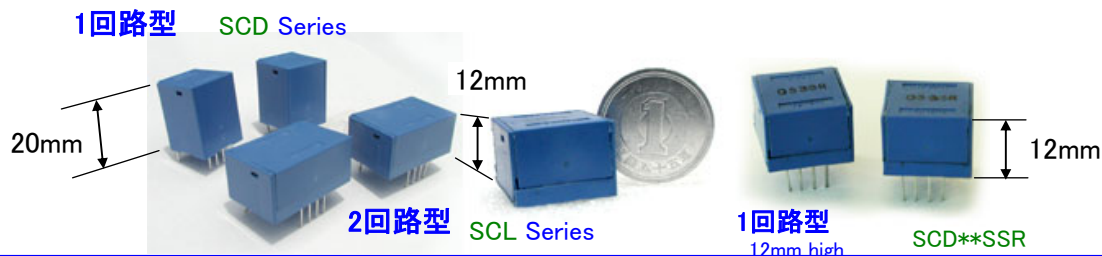
- $a, b, c, d = P/4 \pm P/8$
- $0.4 \leq (a+b) / (a+b+c+d)$
- $P = 1 \text{ pulse (elec. 360)} = 1 / \text{分解能 (每转1圈的信号数)}$
- 间距误差的绝对值 $\leq P/10$

☆ 从安装支架侧观看按顺时针运转是正转。

☆ D类型的损耗电流、信号上升·下降的时间是右图在受信回路受信时的值。受信回路发生变化的同时，值也会发生变化。



关联产品： 蔽公司在自动控制方面相的关联产品有SCL系列超小型电流传感器。
电流值 1.5A-30A用的磁比例式产品（Open Loop Type）。

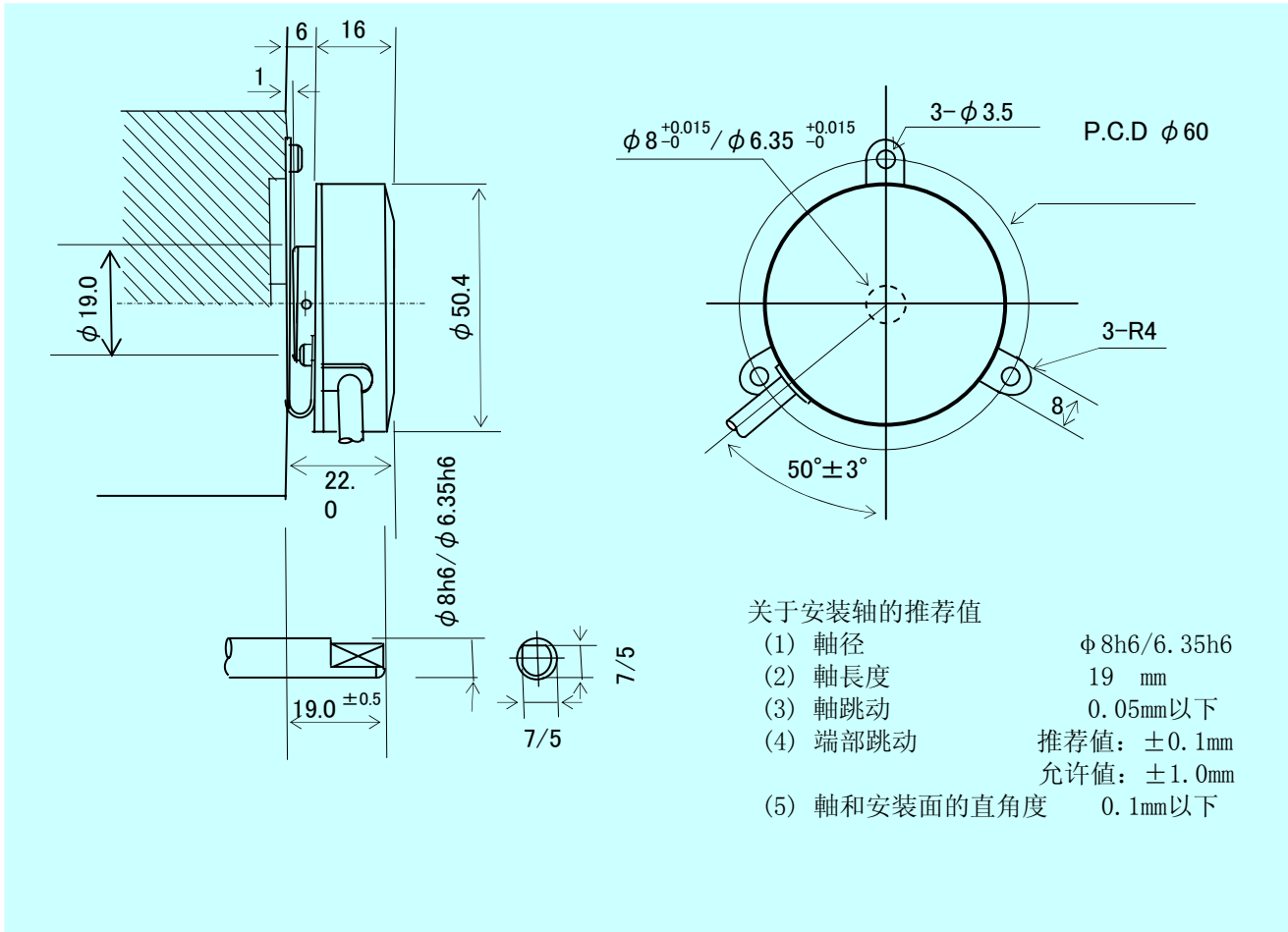


规格

型 号	JR55A	JR55C	JR55D
項 目			
输出脉冲数 / 回轉	300, 360, 500, 600 ppr		
電 源 電 压	DC4.75V-13.2V, DC21.6-26.4V 标准附属在电线端		DC4.75V-5.25V 标准附属在电线端
消 耗 電 流	DC13.2V, 30mA max. DC26.4V, 60mA max.		DC5.25V, 90mA max.
输 出 信 号	A, B phases		A, \bar{A} , B, \bar{B} phases
输 出 方 式	集电极开路	输出电压 (出力抵抗: 2k Ω)	专用IC输出
回路的耐压	+30 V max.		—
外部引入电流	35 mA		—
反 应 频 率	0~70kHz.		
信号上升 下降時間	1 μ sec. Max.		1 μ sec. max
使用温度範圍	-10°C ~ +80°C (不结露)		
保存温度範圍	-30°C~+ 85°C		
耐 振 動	10G/50Hz (XYZ方向各1小时)		
耐 衝 擊	100G/11msec. XYZ方向 各3回		
起 動 转 矩	30g·cm max.		
允许軸過重	径方向 : 9.8N, 軸方向 : 4.9N		
回 轉 慣 量	40g·cm ² max.		
额 定 转 速	6000rpm		
空 心 轴 径	$\phi 8.00\text{mm}^{+0.015}_0$ / $\phi 6.35\text{mm}^{+0.015}_0$		
標準付属電線長	500mm		
重 量	100g (包括附属电线以及防尘盖)		

详细内容参考各产品规格书

JR55 安装尺寸图 (单位: mm)



JR55 标准的安装支架尺寸 (单位: mm)

