

2键30LED灯手表

一、产品概述

SDL8098是一款LED时钟IC，它具有以下功能：

- 12小时制；
- 上电初始时间是：1月1日,01:01AM；
- 两个独立按键：S1(MODE)/S2(SET)；
- 无按键6秒自动进入睡眠模式；
- 工作电压3V；
- 静态电流 $\leq 2\mu\text{A}$ 。

二、操作说明

显示详情：

第一排红灯代表显示小时或月

第二排上面两粒绿灯代表显示PM与DATE,下面四粒红灯代表显示分

第三排红灯代表显示分钟或日

显示时间

按S1一次显示时/分

显示日期

按S1第二次显示月/日

时间与日期设定

按S1显示时间

按S2小时灯闪烁,可以设定小时

按S1调整小时数值,长按则自动增加数值,下午则PM绿灯点亮

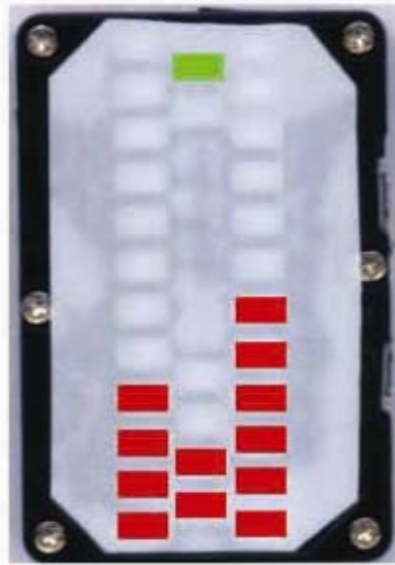
按S2分钟灯闪烁,再按S1设定数值,长按则自动增加数值

按S2显示月灯闪烁,DATE绿灯点亮,再按S1设定数值,长按则自动增加数值

按S2显示日灯闪烁,DATE绿灯点亮,再按S1设定数值,长按则自动增加数值

按S2退出设定模式,并保存设定数值

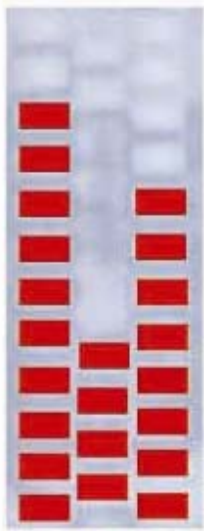
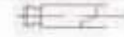
注明:2月份设定最大天数为28天



S1-MODE



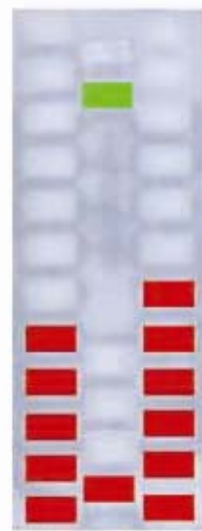
S2-SET



AM10:44



PM4:32



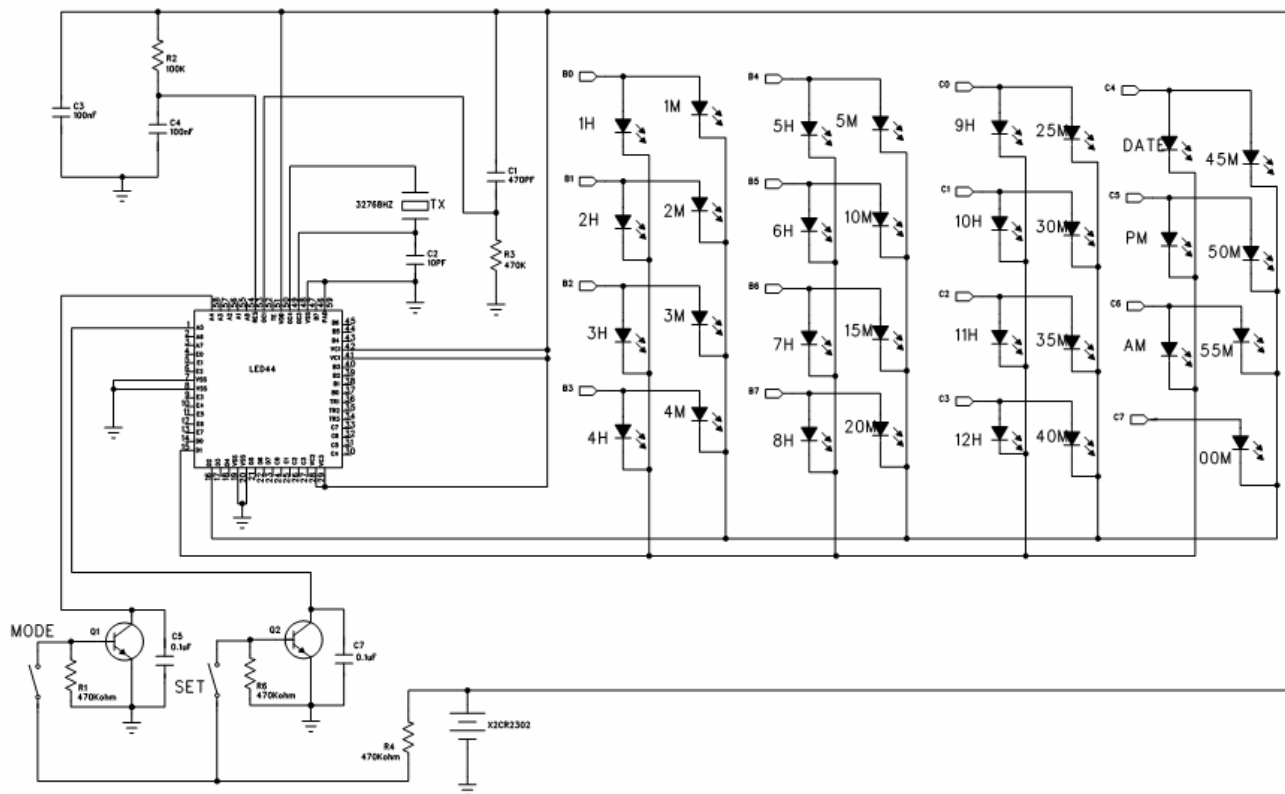
31MAY

三、应用电路

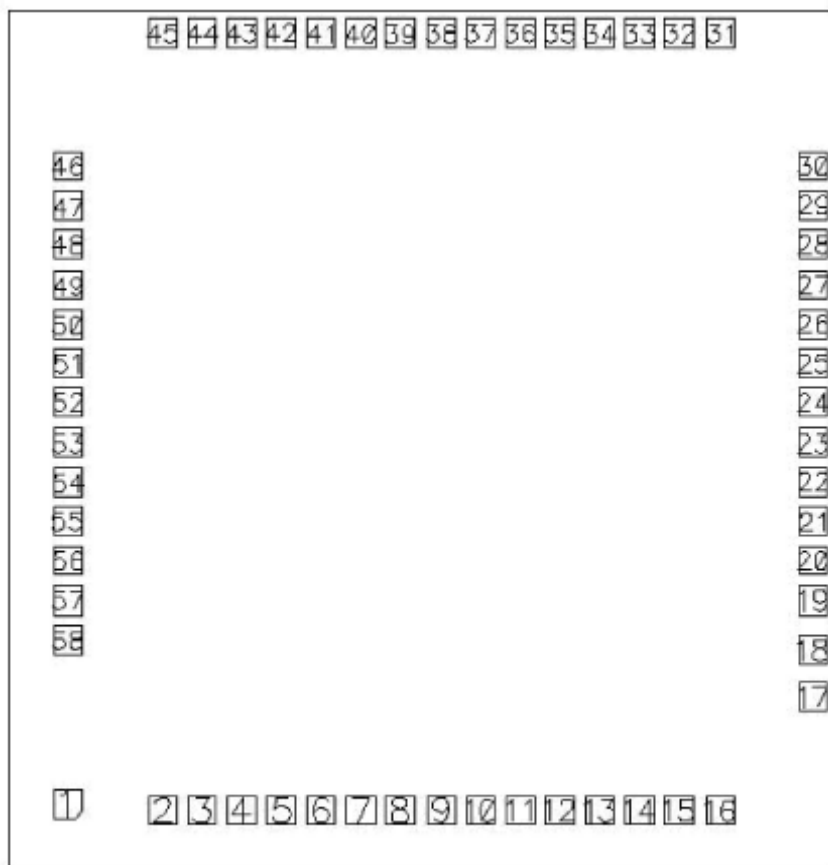
IC烧录脚位

	PIN53
PIN54	PIN1
PIN55	PIN2
PIN56	PIN47
PIN57	PIN50
PIN58	PIN52

注意:IC衬底接地, 烧录脚位以IC规格书的最新版本为准



四、封装形式 SS



Substrate Size: 2800um×3000um
Substrate Connect GND

PIN NO.	NAME	PIN NO.	NAME
1	RST-EXT	30	P24/SEG28
2	GND	31	P23/SEG27
3	LXIN	32	P22/SEG26
4	LXOUT	33	P21/SEG25

5	VDD	34	P20/SEG24
6	OSCI	35	P17/SEG23
7	P47	36	P16/SEG22
8	P46	37	P15/SEG21
9	P45	38	P14/SEG20
10	P44	39	P13/SEG19
11	P43	40	P12/SEG18
12	P42	41	P11/SEG17
13	P41	42	P10/SEG16
14	P40	43	SEG15
15	AVDD	44	SEG14
16	P35	45	SEG13
17	P34	46	SEG12
18	AGND	47	SEG11
19	P33	48	SEG10
20	P32	49	SEG9
21	P31	50	SEG8
22	P30	51	SEG7
23	COM3	52	SEG6
24	COM2	53	SEG5
25	COM1	54	SEG4
26	COM0	55	SEG3
27	P27/SEG31	56	SEG2
28	P26/SEG30	57	SEG1
29	P25/SEG29	58	SEG0