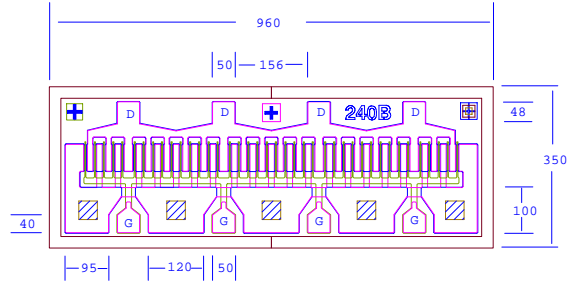




EPA240B/EPA240BV

DATA SHEET High Efficiency Heterojunction Power FET

- +32.5dBm TYPICAL OUTPUT POWER
- 8.0dB TYPICAL POWER GAIN FOR EPA240B AND 9.5dB FOR EPA240BV AT 18GHz
- 0.3 X 2400 MICRON RECESSED “MUSHROOM” GATE
- Si₃N₄ PASSIVATION
- ADVANCED EPITAXIAL DOPING PROFILE PROVIDES HIGH POWER EFFICIENCY, LINEARITY AND RELIABILITY
- EPA240BV WITH VIA HOLE SOURCE GROUNDING
- Idss SORTED IN 60mA PER BIN RANGE



Chip Thickness: 75 ± 20 microns

All Dimensions In Microns

⊞ : Via Hole

No Via Hole For EPA240B

ELECTRICAL CHARACTERISTICS (T_a = 25 °C)

SYMBOLS	PARAMETERS/TEST CONDITIONS	EPA240B			EPA240BV			UNIT
		MIN	TYP	MAX	MIN	TYP	MAX	
P_{1dB}	Output Power at 1dB Compression V _{ds} =8V, I _{ds} =50% I _{ds}	31.0	32.5 32.5		31.0	32.5 32.5		dBm
G_{1dB}	Gain at 1dB Compression V _{ds} =8V, I _{ds} =50% I _{ds}	9.0	10.5 8.0		10.5	12.0 9.5		dB
PAE	Gain at 1dB Compression V _{ds} =8V, I _{ds} =50% I _{ds}		44			45		%
I_{ds}	Saturated Drain Current V _{ds} =3V, V _{gs} =0V	440	720	940	440	720	940	mA
G_m	Transconductance V _{ds} =3V, V _{gs} =0V	480	760		480	760		mS
V_p	Pinch-off Voltage V _{ds} =3V, I _{ds} =6mA		-1.0	-2.5		-1.0	-2.5	V
BV_{gd}	Drain Breakdown Voltage I _{gd} =2.4 mA	-11	-15		-11	-15		V
BV_{gs}	Source Breakdown Voltage I _{gs} =2.4mA	-7	-14		-7	-14		V
R_{th}	Thermal Resistance (Au-Sn Eutectic Attach)		20			15		°C/W

MAXIMUM RATINGS AT 25°C

SYMBOLS	PARAMETERS	EPA240B		EPA240BV	
		ABSOLUTE ¹	CONTINUOUS ²	ABSOLUTE ¹	CONTINUOUS ²
V_{ds}	Drain-Source Voltage	12V	8V	12V	8V
V_{gs}	Gate-Source Voltage	-8V	-3V	-8V	-3V
I_{ds}	Drain Current	I _{ds}	710mA	I _{ds}	I _{ds}
I_{gsf}	Forward Gate Current	120mA	20mA	120mA	20mA
P_{in}	Input Power	30dBm	@ 3dB Compression	30dBm	@ 3dB Compression
T_{ch}	Channel Temperature	175°C	150°C	175°C	150°C
T_{stg}	Storage Temperature	-65/175°C	-65/150°C	-65/175°C	-65/150°C
P_t	Total Power Dissipation	6.8W	5.7W	9.1W	7.6W

Note: 1. Exceeding any of the above ratings may result in permanent damage.

2. Exceeding any of the above ratings may reduce MTTF below design goals.

Excelics Semiconductor, Inc., 2908 Scott Blvd., Santa Clara, CA 95054
Phone: (408) 970-8664 Fax: (408) 970-8998 Web Site: www.excelics.com

EPA240B/EPA240BV

DATA SHEET High Efficiency Heterojunction Power FET

S-PARAMETERS

EPA240B 8V, 1/2 Idss

FREQ (GHz)	--- S11 ---		--- S21 ---		--- S12 ---		--- S22 ---	
	MAG	ANG	MAG	ANG	MAG	ANG	MAG	ANG
1.0	0.893	-140.0	11.254	105.9	0.024	23.9	0.487	-164.0
2.0	0.905	-158.8	6.029	91.1	0.026	20.1	0.511	-170.6
4.0	0.915	-170.0	3.095	76.0	0.026	24.7	0.533	-173.3
6.0	0.915	-174.7	2.080	64.4	0.027	32.0	0.555	-173.0
8.0	0.922	-177.7	1.559	54.4	0.028	35.9	0.583	-172.9
10.0	0.926	-179.9	1.235	45.7	0.028	44.5	0.606	-173.2
12.0	0.936	178.1	1.008	36.8	0.030	46.5	0.630	-175.8
14.0	0.942	176.3	0.832	27.6	0.030	44.1	0.653	178.4
16.0	0.940	175.3	0.690	18.2	0.031	41.9	0.688	170.7
18.0	0.955	175.0	0.583	9.5	0.033	39.1	0.734	162.8
20.0	0.950	174.1	0.487	1.1	0.035	37.8	0.776	155.7
22.0	0.931	173.7	0.415	-4.4	0.042	42.4	0.809	152.7
24.0	0.942	172.1	0.381	-8.1	0.057	39.6	0.847	151.7
26.0	0.915	169.2	0.351	-11.3	0.068	39.9	0.850	153.6

S-PARAMETERS

EPA240BV 8V, 1/2 Idss

FREQ (GHz)	--- S11 ---		--- S21 ---		--- S12 ---		--- S22 ---	
	MAG	ANG	MAG	ANG	MAG	ANG	MAG	ANG
1.0	0.886	-130.3	12.345	110.8	0.025	26.9	0.439	-157.5
2.0	0.905	-156.0	6.735	93.3	0.027	16.9	0.487	-166.8
4.0	0.919	-170.7	3.380	75.6	0.026	14.4	0.521	-170.5
6.0	0.932	-174.6	2.197	64.0	0.024	18.4	0.555	-171.8
8.0	0.938	-176.0	1.591	54.4	0.022	21.2	0.603	-171.4
10.0	0.945	-175.5	1.235	46.8	0.019	27.5	0.646	-171.4
12.0	0.950	-175.2	0.999	39.2	0.019	35.1	0.690	-172.5
14.0	0.952	-176.4	0.840	31.2	0.019	33.8	0.723	-174.9
16.0	0.957	-180.0	0.732	21.5	0.019	27.3	0.757	-179.0
18.0	0.962	173.9	0.637	10.2	0.020	17.1	0.783	175.1
20.0	0.963	166.8	0.551	-1.7	0.022	11.4	0.808	167.8
22.0	0.965	162.0	0.445	-10.8	0.022	8.5	0.858	162.0
24.0	0.963	160.4	0.365	-18.8	0.024	8.3	0.882	157.0
26.0	0.963	161.9	0.307	-23.0	0.028	17.8	0.905	153.5

Note: The data included 0.7 mils diameter Au bonding wires; 4 gate wires, 15 mils each; 4 drain wires, 20 mils each; 10 source wires, 7 mils each; no source wires for EPA240BV.

SUNSTAR 商斯达实业集团是集研发、生产、工程、销售、代理经销、技术咨询、信息服务等为一体的高科技企业，是专业高科技电子产品生产厂家，是具有 10 多年历史的专业电子元器件供应商，是中国最早和最大的仓储式连锁规模经营大型综合电子零部件代理分销商之一，是一家专业代理和分销世界各大品牌 IC 芯片和电子元器件的连锁经营综合性国际公司，专业经营进口、国产名厂名牌电子元件，型号、种类齐全。在香港、北京、深圳、上海、西安、成都等全国主要电子市场设有直属分公司和产品展示展销窗口门市部专卖店及代理分销商，已在全国范围内建成强大统一的供货和代理分销网络。我们专业代理经销、开发生产电子元器件、集成电路、传感器、微波光电元器件、工控机/DOC/DOM 电子盘、专用电路、单片机开发、MCU/DSP/ARM/FPGA 软件硬件、二极管、三极管、模块等，是您可靠的一站式现货配套供应商、方案提供商、部件功能模块开发配套商。商斯达实业公司拥有庞大的资料库，有数位毕业于著名高校——有中国电子工业摇篮之称的西安电子科技大学（西军电）并长期从事国防尖端科技研究的高级工程师为您精挑细选、量身订做各种高科技电子元器件，并解决各种技术问题。

微波光电部专业代理经销高频、微波、光纤、光电元器件、组件、部件、模块、整机；电磁兼容元器件、材料、设备；微波 CAD、EDA 软件、开发测试仿真工具；微波、光纤仪器仪表。欢迎国外高科技微波、光纤厂商将优秀产品介绍到中国、共同开拓市场。长期大量现货专业批发高频、微波、卫星、光纤、电视、CATV 器件：晶振、VCO、连接器、PIN 开关、变容二极管、开关二极管、低噪晶体管、功率电阻及电容、放大器、功率管、MMIC、混频器、耦合器、功分器、振荡器、合成器、衰减器、滤波器、隔离器、环行器、移相器、调制解调器；光电子器件和组件：红外发射管、红外接收管、光电开关、光敏管、发光二极管和发光二极管组件、半导体激光二极管和激光器组件、光电探测器和光接收组件、光发射接收模块、光纤激光器和光放大器、光调制器、光开关、DWDM 用光发射和接收器件、用户接入系统光收发器件与模块、光纤连接器、光纤跳线/尾纤、光衰减器、光纤适配器、光隔离器、光耦合器、光环行器、光复用器/转换器；无线收发芯片和模组、蓝牙芯片和模组。

更多产品请看本公司产品专用销售网站：

商斯达中国传感器科技信息网：<http://www.sensor-ic.com/>

商斯达工控安防网：<http://www.pc-ps.net/>

商斯达电子元器件网：<http://www.sunstare.com/>

商斯达微波光电产品网：[HTTP://www.rfoe.net/](http://www.rfoe.net/)

商斯达消费电子产品网：<http://www.icasic.com/>

商斯达实业科技产品网：<http://www.sunstars.cn/> 微波元器件销售热线：

地址：深圳市福田区福华路福庆街鸿图大厦 1602 室

电话：0755-82884100 83397033 83396822 83398585

传真：0755-83376182 (0) 13823648918 MSN: SUNS8888@hotmail.com

邮编：518033 E-mail:szss20@163.com QQ: 195847376

深圳赛格展销部：深圳华强北路赛格电子市场 2583 号 电话：0755-83665529 25059422

技术支持：0755-83394033 13501568376

欢迎索取免费详细资料、设计指南和光盘；产品凡多，未能尽录，欢迎来电查询。

北京分公司：北京海淀区知春路 132 号中发电子大厦 3097 号

TEL: 010-81159046 82615020 13501189838 FAX: 010-62543996

上海分公司：上海市北京东路 668 号上海赛格电子市场 D125 号

TEL: 021-28311762 56703037 13701955389 FAX: 021-56703037

西安分公司：西安高新开发区 20 所(中国电子科技集团导航技术研究所)

西安劳动南路 88 号电子商城二楼 D23 号

TEL: 029-81022619 13072977981 FAX:029-88789382